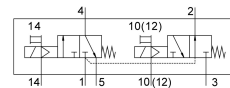


电磁阀 VUVS-LT30-T32H-MZD-G38-F8-1C1

订货号: 8036717

FESTO



数据表

特性	值
阀功能	2 个两位三通阀, 开/闭, 单稳态
驱动方式	电控
阀尺寸	31 mm
标准标称流量	1600 l/min
工作气口	G3/8
工作电压	24V DC
工作压力	0.1 MPa...1 MPa 1 bar...10 bar
结构特点	提动座
复位类型	弹簧复位
认证	c UL us - 认证 (OL)
防护等级	IP65 带插入式插座 符合 IEC 60529 标准
公称通径	7.8 mm
排气功能	带节流选项
密封原理	软密封
安装位置	可选
手控装置	锁定式 按钮式
先导类型	先导驱动
先导气源	外部
流向	不可逆
搭接	重叠
先导压力 Mpa	0.25 MPa...1 MPa
先导压力	2.5 bar...10 bar
b 值	0.3
C 值	6.7 l/sbar
关闭时间	37 ms
打开时间	13 ms
持续通电率	100%
0 信号的最大正向测试脉冲	2000 μ s

特性	值
信号为 1 的最大负向测试脉冲	3600 μs
线圈的特性参数	24 V DC: 3.3 W
允许的电压波动	+/- 10 %
工作介质	压缩空气, 符合 ISO 8573-1:2010 [7:4:4]
工作和先导介质说明	可用润滑介质工作 (之后须一直润滑介质工作)
抗振性	运输应用测试, 严重性等级 2, 符合 FN 942017-4 和 EN 60068-2-6
耐冲击性	冲击测试, 严重性等级 2, 符合 FN 942017-5 和 EN 60068-2-27
耐腐蚀等级 CRC	2 - 中等耐腐蚀能力
介质温度	-10 °C...60 °C
先导介质	压缩空气, 符合 ISO 8573-1:2010 [7:4:4]
环境温度	-10 °C...60 °C
产品重量	543 g
电气接口	类型 C 符合 EN 175301-803 标准
安装方式	要么: 在气路板上 带通孔
通风接口	非管式
先导排气口 82	M5
先导排气口 84	M5
先导气口 12	G1/8
先导气口 14	G1/8
气接口, 气口 1	G3/8
气接口, 气口 2	G3/8
气接口, 气口 3	G3/8
气接口, 气口 4	G3/8
气接口, 气口 5	G3/8
材料说明	RoHS 合规
密封件材料	HNBR NBR TPE-U(PU)
外壳材料	喷漆压铸铝
活塞式滑阀材料	精制铝合金
螺钉材料	镀锌钢