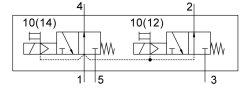


电磁阀 VUVS-LT25-T32U-MD-G14-F8-1C1

订货号: 8035204

FESTO



数据表

| 特性 | 值 |
|-----------------|--------------------------------------|
| 阀功能 | 2x 两位三通, 常开, 单稳态 |
| 驱动方式 | 电控 |
| 阀尺寸 | 26.5 mm |
| 标准标称流量 | 1000 l/min |
| 工作气口 | G1/4 |
| 工作电压 | 24V DC |
| 工作压力 | 0.25 MPa...1 MPa 2.5 bar...10 bar |
| 结构特点 | 提动座 |
| 复位类型 | 弹簧复位 |
| 认证 | c UL us - 认证 (OL) |
| 防护等级 | IP65 带插入式插座 符合 IEC 60529 标准 |
| 公称通径 | 6.6 mm |
| 排气功能 | 带节流选项 |
| 密封原理 | 软密封 |
| 安装位置 | 可选 |
| 手控装置 | 锁定式 按钮式 |
| 先导类型 | 先导驱动 |
| 先导气源 | 内先导 |
| 流向 | 不可逆 |
| 搭接 | 重叠 |
| b 值 | 0.3 |
| c 值 | 4.4 l/sbar |
| 关闭时间 | 25 ms |
| 打开时间 | 10 ms |
| 持续通电率 | 100% |
| 0 信号的最大正向测试脉冲 | 2000 μ s |
| 信号为 1 的最大负向测试脉冲 | 3600 μ s |
| 线圈的特性参数 | 24 V DC: 3.3 W |

| 特性 | 值 |
|-----------|--|
| 允许的电压波动 | +/- 10 % |
| 工作介质 | 压缩空气, 符合 ISO 8573-1:2010 [7:4:4] |
| 工作和先导介质说明 | 可用润滑介质工作 (之后须一直润滑介质工作) |
| 抗振性 | 运输应用测试, 严重性等级 2, 符合 FN 942017-4 和 EN 60068-2-6 |
| 耐冲击性 | 冲击测试, 严重性等级 2, 符合 FN 942017-5 和 EN 60068-2-27 |
| 耐腐蚀等级 CRC | 2 - 中等耐腐蚀能力 |
| 介质温度 | -5 °C...60 °C |
| 先导介质 | 压缩空气, 符合 ISO 8573-1:2010 [7:4:4] |
| 环境温度 | -5 °C...60 °C |
| 产品重量 | 415 g |
| 电气接口 | 类型 C 符合 EN 175301-803 标准 |
| 安装方式 | 要么: 在气路板上 带通孔 |
| 通风接口 | 非管式 |
| 先导排气口 82 | M5 |
| 先导排气口 84 | M5 |
| 气接口, 气口 1 | G1/4 |
| 气接口, 气口 2 | G1/4 |
| 气接口, 气口 3 | G1/4 |
| 气接口, 气口 4 | G1/4 |
| 气接口, 气口 5 | G1/4 |
| 材料说明 | RoHS 合规 |
| 密封件材料 | HNBR NBR TPE-U(PU) |
| 外壳材料 | 压铸铝 带涂层 |
| 螺钉材料 | 镀锌钢 |