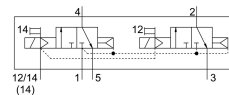


# 电磁阀 VSVA-B-T32C-AZH-D2-1T1L

订货号: 8034976

FESTO



## 数据表

特性	值
阀功能	2x 两位三通, 单稳态, 常闭
驱动方式	电控
宽度	52 mm
标准标称流量	2400 l/min
工作气口	底座规格 2, 符合 ISO 5599-2 标准 G1/2
工作电压	24V DC
工作压力	0.3 MPa...1 MPa 3 bar...10 bar
结构特点	活塞闸阀
认证	c UL us - 认证 (OL)
KC 标记	KC-EMV
CE 认证 (见合格声明)	符合欧盟电磁兼容性指令
防护等级	IP65 NEMA 4
网格尺寸	59 mm
排气功能	带节流选项 通过节流板 通过单个气路板
密封原理	软密封
安装位置	可选
符合标准	ISO 5599-2
手控装置	按钮式
先导类型	先导驱动
先导气源	外部
流向	不可逆
信号状态显示器	LED
先导压力 Mpa	0.3 MPa...1 MPa
先导压力	3 bar...10 bar
阀流量	3000 l/min
单个底座上阀的流量	2600 l/min
气动互连阀的流量	2400 l/min
关闭时间	35 ms

特性	值
打开时间	20 ms
持续通电率	100%
0 信号的最大正向测试脉冲	1000 $\mu$ s
信号为 1 的最大负向测试脉冲	3500 $\mu$ s
每个电磁线圈的标称吸动电流	165 mA 高达 30 ms
标称电流，带电流降低	30 ms 后为 35 mA
线圈的特性参数	24 V DC: 4.6 W
抗电涌性	2.5 kV
污染等级	3
允许的电压波动	+/- 10 %
工作介质	压缩空气，符合 ISO 8573-1:2010 [7:4:4]
工作和先导介质说明	可用润滑介质工作（之后须一直润滑介质工作）
抗振性	运输应用测试，严重性等级 2，符合 FN 942017-4 和 EN 60068-2-6
耐冲击性	冲击测试，严重性等级 2，符合 FN 942017-5 和 EN 60068-2-27
耐腐蚀等级 CRC	0 - 无耐腐蚀能力
油漆湿润缺陷物质（PWIS）符合性	VDMA24364-B1/B2-L
介质温度	-5 $^{\circ}$ C...50 $^{\circ}$ C
相对空气湿度	0 - 90%
环境温度	-5 $^{\circ}$ C...50 $^{\circ}$ C
产品重量	740 g
电气接口	插入 符合 ISO 5599-2
安装方式	底座上
先导气口 12/14	底座规格 2，符合 ISO 5599-2 标准
先导排气口 82/84	管道式 未按照标准管式排气 要么：
气接口，气口 1	底座规格 2，符合 ISO 5599-2 标准
气接口，气口 2	底座规格 2，符合 ISO 5599-2
气接口，气口 3	底座规格 2，符合 ISO 5599-2
气接口，气口 4	底座规格 2，符合 ISO 5599-2
气接口，气口 5	底座规格 2，符合 ISO 5599-2 标准
材料说明	RoHS 合规
密封件材料	FPM HNBR NBR
外壳材料	压铸铝 PA
螺钉材料	镀锌钢