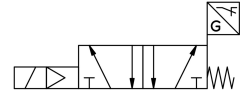
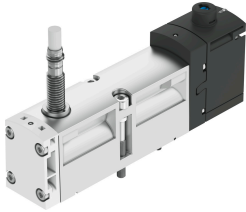


电磁阀 VSVA-B-M52-MZ-A1-1T1L-APP

订货号: 8033073

FESTO



数据表

特性	值
阀功能	两位五通, 单稳态
驱动方式	电控
宽度	26 mm
标准标称流量	1100 l/min
工作气口	底座规格 26 mm, 符合 ISO 15407-2 标准 G1/4
工作压力	-0.09 MPa...1 MPa -0.9 bar...10 bar
结构特点	活塞闸阀
复位类型	弹簧复位
KC 标记	KC-EMV
CE 认证 (见合格声明)	符合欧盟电磁兼容性指令
防护等级	IP65 NEMA 4
公称通径	9 mm
排气功能	带节流选项 通过节流板 通过单个气路板
密封原理	软密封
安装位置	可选
手控装置	封盖式
先导类型	先导驱动
先导气源	外部
流向	可选
测量原理	电感式
搭接	正重叠
反向极性保护传感器	适用于所有电气连接
信号状态显示器	LED
开关位置感测	通过传感器感测常位
开关状态显示传感器	LED
先导压力 Mpa	0.3 MPa...1 MPa
先导压力	3 bar...10 bar
阀流量	1400 l/min

特性	值
单个底座上阀的流量	1200 l/min
阀流量，气动互连，流量优化	1350 l/min
气动互连阀的流量	1100 l/min
关闭时间	54 ms
打开时间	20 ms
阀 - 传感器打开时间	60 ms
阀 - 传感器关闭时间	11 ms
持续通电率	100%
0 信号的最大正向测试脉冲	1200 μ s
信号为 1 的最大负向测试脉冲	1100 μ s
标称工作电压 DC	24 V
开关输出	PNP
线圈的特性参数	24 V DC: 1.6 W
抗电涌性	2.5 kV
污染等级	3
允许的电压波动	+/- 10 %
工作介质	压缩空气，符合 ISO 8573-1:2010[7:4:4]
工作和先导介质说明	可用润滑介质工作（之后须一直润滑介质工作）
抗振性	运输应用测试，严重性等级 2，符合 FN 942017-4 和 EN 60068-2-6
耐冲击性	冲击测试，严重性等级 2，符合 FN 942017-5 和 EN 60068-2-27
耐腐蚀等级 CRC	0 - 无耐腐蚀能力
油漆湿润缺陷物质（PWIS）符合性	VDMA24364-B1/B2-L
介质温度	-5 °C...50 °C
相对空气湿度	0 - 90%
声压级	85 dB(A)
环境温度	-5 °C...50 °C
用于阀安装的最大紧固扭矩	1.8 Nm...2.2 Nm
产品重量	264 g
工作电压范围，直流传感器	10 V...30 V
传感器的抗短路强度	脉冲式
无效电流传感器	10 mA
传感器最大输出电流	200 mA
传感器最大开关频率	5000 Hz
传感器残余波纹	\pm 10%
传感器电压降	2 V
电气接口	4 针 插头 符合 ISO 15407-2 标准
传感器接口	插头 3 针 M8x1
安装方式	底座上
先导气口 12/14	气路板规格 26 mm，符合 ISO 15407-2 标准
先导排气口 82/84	管道式 非管式 要么：
气接口，气口 1	底座规格 26 mm，符合 ISO 15407-2 标准
气接口，气口 2	底座规格 26 mm，符合 ISO 15407-2 标准
气接口，气口 3	底座规格 26 mm，符合 ISO 15407-2 标准
气接口，气口 4	底座规格 26 mm，符合 ISO 15407-2 标准
气接口，气口 5	底座规格 26 mm，符合 ISO 15407-2 标准
材料说明	RoHS 合规
密封件材料	FPM NBR

特性	值
外壳材料	压铸铝 PA
螺钉材料	镀锌钢
开关元件功能	常闭触点