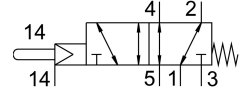


直动圆头式阀 VMEF-SCZ-M52-M-G18

订货号: 8031328

FESTO



数据表

特性	值
阀功能	两位五通, 单稳态
驱动方式	机械
宽度	20 mm
标准标称流量	750 l/min
工作气口	G1/8
工作压力	-0.095 MPa...1 MPa -0.95 bar...10 bar
结构特点	活塞闸阀
复位类型	弹簧复位
公称通径	5.2 mm
使用说明	请勿用作机械挡块
密封原理	软密封
安装位置	可选
先导类型	先导驱动
先导气源	外部
流向	可逆
搭接	正重叠
先导压力 Mpa	0.25 MPa...1 MPa
先导压力	2.5 bar...10 bar
先导压力 psi	36.25 psi...145 psi
最大开关频率	3 Hz
防爆	区 1 (ATEX) 区 2 (ATEX) 区 21 (ATEX) 区 22 (ATEX)
工作介质	压缩空气, 符合 ISO 8573-1:2010[7:-:]
工作和先导介质说明	可用润滑介质工作 (之后须一直润滑介质工作)
耐腐蚀等级 CRC	2 - 中等耐腐蚀能力
油漆湿润缺陷物质 (PWIS) 符合性	VDMA24364-B1/B2-L
介质温度	-10 °C...60 °C
环境温度	-10 °C...60 °C
驱动力	14 N

特性	值
产品重量	151 g
安装方式	带通孔
先导气口 12/14	M5
气接口, 气口 1	G1/8
气接口, 气口 2	G1/8
气接口, 气口 3	G1/8
气接口, 气口 4	G1/8
气接口, 气口 5	G1/8
材料说明	RoHS 合规
盖子材料	加强型聚酰胺
密封件材料	NBR
外壳材料	阳极氧化精制铝合金