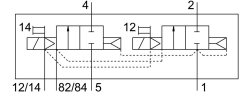
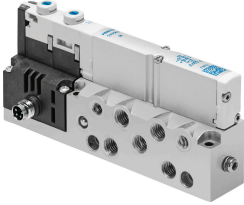


电磁阀 VMPA14-M1H-I-G1/8-PI

订货号: 8023553

FESTO



数据表

| 特性 | 值 |
|---------------|------------------------------------|
| 阀功能 | 2x 两位两通单稳态, 常闭 |
| 驱动方式 | 电控 |
| 阀尺寸 | 14 mm |
| 标准标称流量 | 570 l/min |
| 工作气口 | G1/8 |
| 工作电压 | 24V DC |
| 工作压力 | 0.3 MPa...0.8 MPa 3 bar...8 bar |
| 结构特点 | 活塞闸阀 |
| 复位类型 | 气动弹簧 |
| 认证 | c UL us - 认证 (OL) |
| CE 认证 (见合格声明) | 符合欧盟电磁兼容性指令 符合欧盟 RoHS 指令 |
| CE 标记 (见合格声明) | 符合英国 EMC 指令 符合英国 RoHS 指令 |
| 防护等级 | IP65 符合 IEC 60529 标准 |
| 排气功能 | 带节流选项 |
| 密封原理 | 软密封 |
| 安装位置 | 可选 |
| 手控装置 | 锁定式 按钮式 |
| 先导类型 | 先导驱动 |
| 先导气源 | 内先导 |
| 流向 | 不可逆 |
| 搭接 | 正重叠 |
| 信号状态显示器 | 是 |
| 先导压力 Mpa | 0.3 MPa...0.8 MPa |
| 先导压力 | 3 bar...8 bar |
| 适用于真空 | 否 |
| 标准标称流量, QS-8 | 570 l/min |
| 关闭时间 | 25 ms |
| 打开时间 | 9 ms |

| 特性 | 值 |
|---------------------|--|
| 0 信号的最大正向测试脉冲 | 400 μ s |
| 信号为 1 的最大负向测试脉冲 | 200 μ s |
| 允许的电压波动 | +/- 25% |
| 工作介质 | 压缩空气, 符合 ISO 8573-1:2010 [7:4:4] |
| 工作和先导介质说明 | 可用润滑介质工作 (之后须一直润滑介质工作) |
| 抗振性 | 运输应用测试, 严重性等级 2, 符合 FN 942017-4 和 EN 60068-2-6 |
| 耐冲击性 | 冲击测试, 严重性等级 2, 符合 FN 942017-5 和 EN 60068-2-27 |
| 耐腐蚀等级 CRC | 1 - 低耐腐蚀能力 |
| 油漆湿润缺陷物质 (PWIS) 符合性 | VDMA24364-B1/B2-L |
| 储存温度 | -20 °C...40 °C |
| 介质温度 | -5 °C...50 °C |
| 相对空气湿度 | 40°C 时最高为 90% |
| 环境温度 | -5 °C...50 °C |
| 用于阀安装的最大紧固扭矩 | 0.65 Nm |
| 产品重量 | 255 g |
| 电气接口 | 4 针 M8x1 插头 符合 EN 60947-5-2 标准 |
| 安装方式 | 带通孔 |
| 气接口, 气口 1 | G1/8 |
| 气接口, 气口 2 | G1/8 |
| 气接口, 气口 3 | G1/8 |
| 气接口, 气口 4 | G1/8 |
| 气接口, 气口 5 | G1/8 |
| 材料说明 | RoHS 合规 |
| 密封件材料 | NBR |
| 外壳材料 | 压铸铝 |