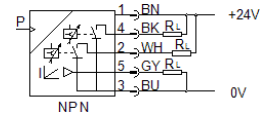


# 压力传感器 SPAW-P25R-G14F-2NA-M12

产品代号: 8022818

FESTO

用于测量介质压力，压力测量范围 0 和 +25 bar，气接口内螺纹 G1/4。



## 技术参数

| 特性                 | 值  |
|--------------------|--|
| 授权                 | RCM Mark<br>c UL us - Listed (OL)            |
| CE 符号 (参见符合的标准)    | 根据 EU-EMV 指导原则<br>符合 EU RoHS 指令              |
| UKCA 标志 (参见一致性声明)  | 符合英国 EMC 指令<br>符合英国 RoHS 指令                  |
| 材料备注               | 符合 RoHS                                      |
| 测定变量               | 相对压力   |
| 测量方式               | 薄金属膜压力传感器                                    |
| 压力测量范围起始值(MPa)     | 0 MPa  |
| 压力测量范围, 初始值        | 0 bar  |
| 压力测量范围起始值(psi)     | 0 psi  |
| 压力测量范围终值(MPa)      | 2.5 MPa                                      |
| 压力测量范围, 终值         | 25 bar                                       |
| 压力测量范围终值(psi)      | 362.5 psi                                    |
| 过载压力               | 5 MPa<br>50 bar                              |
| 过载压力(psi)          | 725 psi                                      |
| 工作介质               | 压缩空气符合 ISO8573-1:2010 [:-:-]<br>流体介质<br>气体介质 |
| 介质温度               | -20 ... 85 °C                                |
| 环境温度               | 0 ... 80 °C                                  |
| 精确度, FS            | 1 %FS  |
| 重复精度零点, 以 ± %FS 表示 | 0.15 %FS                                     |
| 开关输出               | 2xNPN  |
| 开关功能               | 自由编程   |
| 切换元件功能             | 可切换  |
| 最大输出电流             | 250 mA                                       |
| 模拟量输出              | 4 - 20 mA                                    |
| 上升时间               | 3 ms   |
| 短路强度               | 是  |
| 工作电压范围 DC          | 15 ... 35 V                                  |
| 极性容错保护             | 用于工作电压                                       |
| 电气接口 1, 接口类型       | 插头   |
| 电气接口 1, 接口技术       | M12x1, A 编码, 符合 EN 61076-2-101               |
| 电气接口 1, 针脚/线的数量    | 5  |
| 电气接口 1, 安装方式       | 螺丝锁定   |
| 安装类型               | 具有内 (阴) 螺纹<br>带附件                            |
| 气动连接               | 阴螺纹 1/4                                      |
| 产品重量               | 230 g  |
| 材料信息, 壳体           | ABS<br>高合金钢, 耐腐蚀                             |

| 特性        | 值  |
|-----------|--|
| 与介质接触的材料  | 高合金钢, 耐腐蚀                                      |
| 显示类型      | 4 ( 位置按字母数字顺序 )<br>LED显示                       |
| 可以被显示的单元  | MPa<br>bar<br>kPa<br>kg/cm <sup>2</sup><br>psi |
| 工作状态显示    | 红色 LED   |
| 设定选项      | 通过显示装置和按钮                                      |
| 防止误操作     | PIN-Code                                       |
| 临界值的范围    | 0.5 ... 100 %                                  |
| 迟滞设定范围    | 0.5 ... 99.5 %                                 |
| 防护等级      | IP65<br>IP67                                   |
| 耐腐蚀等级 CRC | 4 – 超强腐蚀影响                                     |
| PWIS 符合性  | VDMA24364 区域III                                |