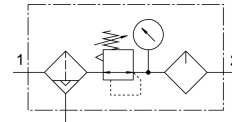


气源处理装置 FRC-1/4-D-7-MINI-A-MPA

订货号: 8002345

FESTO



数据表

| 特性 | 值 |
|----------------------|--|
| 规格 | Mini |
| 系列 | D |
| 控制锁 | 可锁定旋转手柄 |
| 安装位置 | 垂直 $\pm 5^\circ$ |
| 冷凝水排放装置 | 全自动 |
| 结构特点 | 带压力表的过滤减压阀 标准比例油雾器 |
| 最大冷凝容积 | 22 cm ³ |
| 过滤等级 | 40 μ m |
| 保护罩 | 金属保护罩 |
| 压力表 (模拟) 或压力显示器 (数字) | 带压力表 |
| 工作压力 | 2 bar...12 bar |
| 压力调节范围 | 0.5 bar...7 bar |
| 最大压力迟滞 | 0.2 bar |
| 标准标称流量 | 1300 l/min |
| 工作介质 | 压缩空气, 符合 ISO 8573-1:2010 [7:9:-] 惰性气体 |
| 工作和先导介质说明 | 可用润滑介质工作 (之后须一直润滑介质工作) |
| 耐腐蚀等级 CRC | 2 - 中等耐腐蚀能力 |
| 油漆湿润缺陷物质 (PWIS) 符合性 | VDMA24364-B1/B2-L |
| 输出口空气纯净度等级 | 压缩空气, 符合 ISO 8573-1:2010 [7:8:-] 惰性气体 |
| 介质温度 | -10 °C...60 °C |
| 环境温度 | -10 °C...60 °C |
| 产品重量 | 660 g |
| 安装方式 | 管式安装 带附件 |
| 气接口, 气口 1 | G1/4 |
| 气接口, 气口 2 | G1/4 |
| 材料说明 | RoHS 合规 |
| 外壳材料 | 压铸锌 |
| 碗罩材料 | PC |