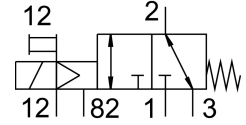
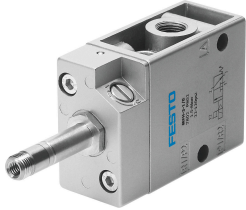


电磁阀 MFH-3-1/8-S

订货号: 7958

FESTO



数据表

特性	值
阀功能	两位三通, 常闭, 单稳态
驱动方式	电控
宽度	26 mm
标准标称流量	500 l/min
工作气口	G1/8
工作电压	通过电磁线圈, 须另外订购
工作压力	-0.095 MPa...1 MPa -0.95 bar...10 bar
结构特点	提动座
复位类型	弹簧复位
认证	c UL us - 认证 (OL)
防护等级	IP65
公称通径	5 mm
网格尺寸	27 mm
排气功能	带节流选项
密封原理	软密封
安装位置	可选
手控装置	锁定式
先导类型	先导驱动
先导气源	外部
流向	可逆
搭接	重叠
先导压力 Mpa	0.1 MPa...0.8 MPa
先导压力	1 bar...8 bar
关闭时间	33 ms
打开时间	9 ms
0 信号的最大正向测试脉冲	2200 μ s
信号为 1 的最大负向测试脉冲	3700 μ s
线圈的特性参数	请参阅电磁线圈, 须另外订购
工作介质	压缩空气, 符合 ISO 8573-1:2010 [7:4:4]
工作和先导介质说明	可用润滑介质工作 (之后须一直润滑介质工作)
耐腐蚀等级 CRC	1 - 低耐腐蚀能力

特性	值
油漆湿润缺陷物质 (PWIS) 符合性	VDMA24364-B1/B2-L
储存温度	-20 °C...60 °C
介质温度	-10 °C...60 °C
先导介质	压缩空气, 符合 ISO 8573-1:2010 [7:4:4]
环境温度	-5 °C...40 °C
产品重量	240 g
电气接口	通过 F 型线圈, 须另外订购
安装方式	要么: 在气路板上 带通孔
先导排气口 82	M5
先导气口 12	M5
气接口, 气口 1	G1/8
气接口, 气口 2	G1/8
气接口, 气口 3	G1/8
材料说明	RoHS 合规
密封件材料	NBR
外壳材料	压铸铝