

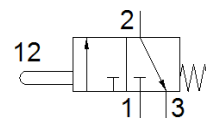
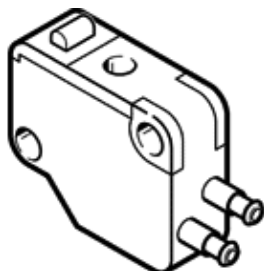
# 微型柱轴驱动阀

## S-3-PK-3-B

产品代号: 7843

FESTO

该型号产品适用于真空.



### 技术参数

特性	值
阀功能	3/2 常闭, 单稳态
驱动类型	机械的
标准额定流量	60 l/min
工作压力	-0.95 ... 8 bar
设计结构	带弹簧复位的提升阀
复位类型	机械弹簧
额定尺寸	1.8 mm
密封原则	软性
装配位置	任意
先导类型	直接
PWIS 符合性	VDMA24364-B1/B2-L
环境温度	-10 ... 60 °C
驱动力	6 N
产品重量	7 g
安装类型	带通孔
气动连接, 气口 1	PK-3
气动连接, 气口 2	PK-3
材料信息, 壳体	塑料的 黄铜