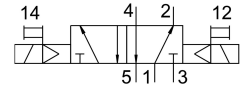
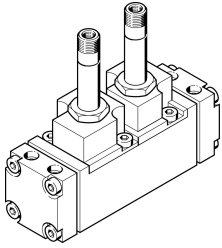


电磁阀 CJM-5/2-1/2-FH

订货号: 6228

FESTO



数据表

特性	值
阀功能	两位五通双电控
驱动方式	电控
工作气口	底座
工作压力	1.5 bar...8 bar
先导类型	先导驱动
油漆湿润缺陷物质 (PWIS) 符合性	VDMA24364 区域 III
气接口, 气口 1	底座
气接口, 气口 2	底座
气接口, 气口 3	底座
气接口, 气口 4	底座
气接口, 气口 5	底座