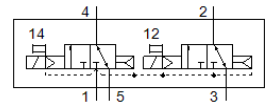
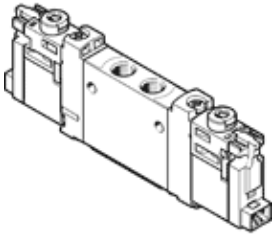


电磁阀

VUVG-LK10-T32C-AT-M5-1H2L-W1-S

产品代号: 589280

FESTO



技术参数

特性	值
阀功能	2x3/2 常闭, 单电控
驱动类型	电气的
阀规格	10 mm
标准额定流量	180 l/min
工作压力 MPa	0.15 ... 0.7 MPa
工作压力	1.5 ... 7 bar
设计结构	带密封圈的活塞式滑阀
复位类型	空气弹簧
授权	c UL us - Recognized (OL)
认证签发部门	UL MH19482
防护等级	IP40
排气功能	可节流
密封原则	软性
装配位置	任意
手控装置	位置锁定 推
先导类型	由先导控制
先导气源	内置的
流动方向	不可逆
重叠	正重叠
信号状态显示	LED
最大切换频率	2 Hz
切换时间, 关闭	14 ms
切换时间, 打开	12 ms
持续通电率	100 %
逻辑为0的最大正向测试脉冲	1,600 μ s
逻辑为1的最大负向测试脉冲	3,000 μ s
线圈的特性参数	24 V DC: 0.8 W
许用压力波动	+/- 10 %
工作介质	压缩空气符合ISO8573-1:2010 [7:4:4]
关于工作和先导介质的说明	可以使用经过润滑的压缩空气 (一旦使用后要求一直使用经过润滑的压缩空气)
抗震性	按照 FN 942017-4 和 EN 60068-2-6 标准, 使用强度等级 1 进行运输应用测试
耐冲击性	冲击试验, 强度等级1, 符合FN 942017-5和EN 60068-2-27
耐腐蚀等级 CRC	0 - 无腐蚀影响
PWIS 符合性	VDMA24364 区域III
介质温度	-5 ... 50 °C
先导介质	压缩空气符合ISO8573-1:2010 [7:4:4]
环境温度	-5 ... 50 °C
产品重量	50 g
电连接	2芯 2 根单根导线 开放式末端
安装类型	在气路轨上 带通孔

特性	值
气动连接, 气口 2	M5
气动连接, 气口 4	M5
材料备注	符合 RoHS
材料信息, 密封	HNBR NBR
材料信息, 壳体	锻造铝合金