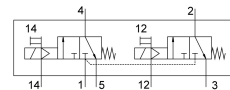


# 电磁阀 VUVS-LT20-T32C-MZD-G18-F7-1C1

订货号: 577520

FESTO



## 数据表

| 特性            | 值                                      |
|---------------|--|
| 阀功能           | 2x 两位三通, 单稳态, 常闭                       |
| 驱动方式          | 电控                                     |
| 阀尺寸           | 21 mm                                  |
| 标准标称流量        | 600 l/min                              |
| 工作气口          | G1/8                                   |
| 工作电压          | 24V DC                                 |
| 工作压力          | -0.09 MPa...1 MPa<br>-0.9 bar...10 bar |
| 结构特点          | 提动座                                    |
| 复位类型          | 弹簧复位                                   |
| 认证            | c UL us - 认证 (OL)                      |
| 防护等级          | IP65<br>带插入式插座<br>符合 IEC 60529 标准      |
| 公称通径          | 5.2 mm                                 |
| 排气功能          | 带节流选项                                  |
| 密封原理          | 软密封                                    |
| 安装位置          | 可选                                     |
| 手控装置          | 锁定式<br>按钮式                             |
| 先导类型          | 先导驱动                                   |
| 先导气源          | 外部                                     |
| 流向            | 不可逆                                    |
| 搭接            | 重叠                                     |
| 先导压力 Mpa      | 0.25 MPa...1 MPa                       |
| 先导压力          | 2.5 bar...10 bar                       |
| b 值           | 0.39                                   |
| C 值           | 2.3 l/sbar                             |
| 关闭时间          | 25 ms                                  |
| 打开时间          | 9 ms                                   |
| 持续通电率         | 100%                                   |
| 0 信号的最大正向测试脉冲 | 1900 μs                                |

| 特性                  | 值  |
|---------------------|--|
| 信号为 1 的最大负向测试脉冲     | 2700 μs  |
| 线圈的特性参数             | 24 V DC: 2.6 W                                 |
| 允许的电压波动             | +/- 10 %                                       |
| 工作介质                | 压缩空气, 符合 ISO 8573-1:2010 [7:4:4]               |
| 工作和先导介质说明           | 可用润滑介质工作 (之后须一直润滑介质工作)                         |
| 抗振性                 | 运输应用测试, 严重性等级 2, 符合 FN 942017-4 和 EN 60068-2-6 |
| 耐冲击性                | 冲击测试, 严重性等级 2, 符合 FN 942017-5 和 EN 60068-2-27  |
| 耐腐蚀等级 CRC           | 2 - 中等耐腐蚀能力                                    |
| 油漆湿润缺陷物质 (PWIS) 符合性 | VDMA24364-B1/B2-L                              |
| 介质温度                | -10 °C...60 °C                                 |
| 先导介质                | 压缩空气, 符合 ISO 8573-1:2010 [7:4:4]               |
| 环境温度                | -5 °C...60 °C                                  |
| 产品重量                | 245 g  |
| 电气接口                | 类型 C<br>符合 EN 175301-803 标准                    |
| 安装方式                | 要么:<br>在气路板上<br>带通孔                            |
| 通风接口                | 非管式  |
| 先导排气口 82            | M5   |
| 先导排气口 84            | M5   |
| 先导气口 12             | M5   |
| 先导气口 14             | M5   |
| 气接口, 气口 1           | G1/8   |
| 气接口, 气口 2           | G1/8   |
| 气接口, 气口 3           | G1/8   |
| 材料说明                | RoHS 合规  |
| 密封件材料               | HNBR<br>NBR<br>TPE-U(PU)                       |
| 外壳材料                | 压铸铝<br>带涂层                                     |
| 螺钉材料                | 镀锌钢  |