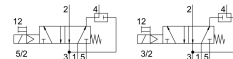
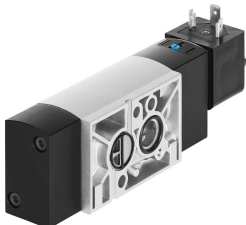


# 电磁阀 VSNC-FTC-M52-MD-G14-FN-1A1

订货号: 577297

FESTO



## 数据表

特性	值
阀功能	两位五通或两位三通，可转换
驱动方式	电控
宽度	32 mm
标准标称流量	800 l/min
工作气口	NAMUR 孔型
工作电压	24V DC
工作压力	0.25 MPa...0.8 MPa 2.5 bar...8 bar
结构特点	提动座
复位类型	弹簧复位
证书签发机构	DNVGL-TAA000011J
防护等级	IP65 IP67 带插入式插座 符合 IEC 60529 标准
排气功能	带节流选项
密封原理	软密封
安装位置	可选
符合标准	VDI/VDE 3845 (NAMUR)
手控装置	锁定式 按钮式
先导类型	先导驱动
先导气源	内先导
流向	不可逆
搭接	重叠
信号状态显示器	通过附件安装
b 值	0.15
C 值	3.96 l/sbar
标准标称流量，排气回流 4→3	110 l/min
关闭时间	120 ms
打开时间	16 ms
持续通电率	100%
线圈的特性参数	24 V DC: 0.7 W

特性	值
允许的电压波动	+/- 10 %
防爆	必须遵守证书中的信息！ 区 1 (ATEX) 区 2 (ATEX) 区 21 (ATEX) 区 22 (ATEX)
工作介质	压缩空气，符合 ISO 8573-1:2010 [7:4:4]
工作和先导介质说明	可用润滑介质工作 (之后须一直润滑介质工作)
耐腐蚀等级 CRC	2 - 中等耐腐蚀能力
油漆湿润缺陷物质 (PWIS) 符合性	VDMA24364-B2-L
介质温度	-20 °C...60 °C
环境温度	-20 °C...60 °C
产品重量	495 g
电气接口	类型 A 符合 EN 175301-803 标准
安装方式	带通孔
通风接口	非管式
气接口，气口 1	G1/4
气接口，气口 2	NAMUR 端口模式
气接口，气口 3	G1/4
气接口，气口 4	NAMUR 端口模式
气接口，气口 5	G1/4
材料说明	RoHS 合规
密封件材料	NBR
外壳材料	精制铝合金
螺钉材料	镀锌钢