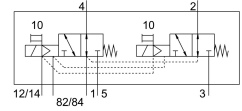
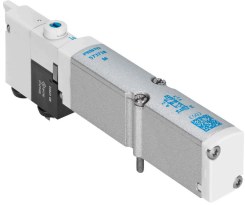


# 电磁阀 VMPA14-M1H-NS-PI

订货号: 575977

FESTO



## 数据表

特性	值
阀功能	2x 两位三通, 常开, 单稳态
驱动方式	电控
阀尺寸	14 mm
标准标称流量	470 l/min...520 l/min
工作电压	24V DC
工作压力	-0.09 MPa...0.8 MPa -0.9 bar...8 bar
结构特点	活塞闸阀
复位类型	弹簧复位
认证	c UL us - 认证 (OL)
防护等级	IP65 符合 IEC 60529 标准
密封原理	软密封
安装位置	可选
手控装置	锁定式 按钮式
先导类型	先导驱动
流向	可逆
搭接	正重叠
信号状态显示器	是
先导压力 Mpa	0.3 MPa...0.8 MPa
先导压力	3 bar...8 bar
适用于真空	是
标准标称流量信息	MPA-L : 520 l/min MPA-S : 470 l/min
标准标称流量, QS-8	470 l/min...520 l/min
关闭时间	20 ms
打开时间	12 ms
0 信号的最大正向测试脉冲	400 $\mu$ s
信号为 1 的最大负向测试脉冲	200 $\mu$ s
允许的电压波动	+/- 25%
工作介质	压缩空气, 符合 ISO 8573-1:2010 [7:4:4]

特性	值
工作和先导介质说明	可用润滑介质工作 ( 之后须一直润滑介质工作 )
抗振性	运输应用测试, 严重性等级 2, 符合 FN 942017-4 和 EN 60068-2-6
耐冲击性	冲击测试, 严重性等级 2, 符合 FN 942017-5 和 EN 60068-2-27
耐腐蚀等级 CRC	1 - 低耐腐蚀能力
油漆湿润缺陷物质 ( PWIS ) 符合性	VDMA24364-B1/B2-L
储存温度	-20 °C...40 °C
介质温度	-5 °C...50 °C
相对空气湿度	40°C 时最高为 90%
环境温度	-5 °C...50 °C
用于阀安装的最大紧固扭矩	0.25 Nm
产品重量	77 g
安装方式	带通孔
材料说明	RoHS 合规
密封件材料	NBR
外壳材料	压铸铝