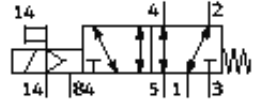
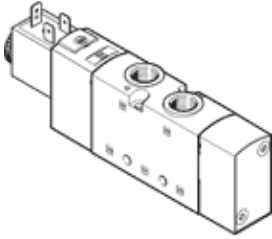


# 电磁阀

## VUVS-L25-M52-MZD-G14-F8-1B2

产品代号: 575514

FESTO



### 技术参数

特性	值
阀功能	5/2 单电控
驱动类型	电气的
阀规格	26.5 mm
标准额定流量	1,300 l/min
工作压力 MPa	-0.09 ... 1 MPa
工作压力	-0.9 ... 10 bar
设计结构	活塞滑块
复位类型	机械弹簧
授权	c UL us - Recognized (OL)
海事分类	看证书
认证签发部门	DNVGL-TAA000011J
防护等级	IP65 带插头插座 to IEC 60529
额定尺寸	6.9 mm
排气功能	可节流
密封原则	软性
装配位置	任意
手控装置	位置锁定 推
先导类型	由先导控制
先导气源	外置的
流动方向	可反向
重叠	正重叠
先导压力MPa	0.25 ... 1 MPa
先导压力	2.5 ... 10 bar
b 值	0.4
C 值	5.3 l/sbar
切换时间, 关闭	47 ms
切换时间, 打开	12 ms
持续通电率	100 %
逻辑为0的最大正向测试脉冲	2,000 µs
逻辑为1的最大负向测试脉冲	3,600 µs
线圈的特性参数	24 V DC: 3.3 W
许用压力波动	+/- 10 %
工作介质	压缩空气符合ISO8573-1:2010 [7:4:4]
关于工作和先导介质的说明	可以使用经过润滑的压缩空气 (一旦使用后要求一直使用经过润滑的压缩空气)
抗震性	运输应用测试, 强度等级 2, 符合 FN 942017-4 和 EN 60068-2-6标准
耐冲击性	冲击试验, 强度等级2, 符合FN 942017-5和EN 60068-2-27
耐腐蚀等级 CRC	2 - 中等腐蚀影响
介质温度	-10 ... 60 °C
先导介质	压缩空气符合ISO8573-1:2010 [7:4:4]
环境温度	-10 ... 60 °C
产品重量	363 g
电连接	插头样式B 型, 符合EN 175301-803

特性	值
	符合工业标准(11 mm)
安装类型	在气路轨上 带通孔 可选
排气接口	非管道式
先导排气口84	M5
先导气口14	M5
气动连接, 气口 1	G1/4
气动连接, 气口 2	G1/4
气动连接, 气口 3	G1/4
气动连接, 气口 4	G1/4
气动连接, 气口 5	G1/4
材料备注	符合 RoHS
材料信息, 密封	HNBR NBR
材料信息, 壳体	压铸铝 经过喷涂
材料信息, 活塞滑块	锻造铝合金
材料信息, 螺丝	镀锌钢