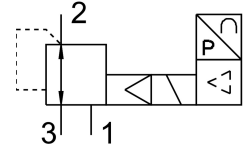


# 比例压力阀 VPPM-12L-L-1-G12-0L10H-V1N-S1

订货号: 575235

FESTO



## 数据表

| 特性         | 值  |
|------------|--|
| 公称通径, 气源   | 12 mm                                    |
| 公称通径, 排气   | 12 mm                                    |
| 驱动方式       | 电控                                       |
| 密封原理       | 软密封                                      |
| 安装位置       | 可选                                       |
| 结构特点       | 先导膜片式减压阀                                 |
| 短路电流额定值    | 适用于所有电气连接                                |
| 安全注意事项     | 安全位置 VPPM: 如果电源电缆中断, 输出压力将不受调节。          |
| 反极性保护      | 适用于所有电气连接                                |
| 复位类型       | 弹簧复位                                     |
| 先导类型       | 先导驱动                                     |
| 阀功能        | 三通比例压力调节阀                                |
| 显示类型       | LED                                      |
| 压力调节范围 MPa | 0.01 MPa...1 MPa                         |
| 压力调节范围     | 0.1 bar...10 bar                         |
| 入口压力 1     | 0 bar...11 bar                           |
| 气源压力 1 MPa | 0 MPa...1.1 MPa                          |
| 最大压力迟滞     | 0.05 bar                                 |
| 标准标称流量     | 7000 l/min                               |
| 工作电压范围 DC  | 21.6 V...26.4 V                          |
| 最大电流消耗     | 500 mA                                   |
| 持续通电率      | 100%                                     |
| 最大电源功耗     | 12 W                                     |
| 残余波纹       | 10 %                                     |
| 开关输出       | NPN                                      |
| 模拟输出的信号范围  | 0 - 10 V                                 |
| 模拟输入的信号范围  | 0 - 10 V                                 |
| 工作介质       | 压缩空气, 符合 ISO 8573-1:2010 [7:4:4]<br>惰性气体 |
| 工作和先导介质说明  | 不可用润滑介质工作                                |
| 认证         | RCM 商标<br>c UL us 认证 (OL)                |

| 特性                    | 值                           |
|-----------------------|-----------------------------|
| KC 标记                 | KC-EMV                      |
| CE 认证 ( 见合格声明 )       | 符合欧盟电磁兼容性指令<br>符合欧盟 RoHS 指令 |
| CE 标记 ( 见合格声明 )       | 符合英国 EMC 指令<br>符合英国 RoHS 指令 |
| 证书签发机构                | UL E322346                  |
| 耐腐蚀等级 CRC             | 2 - 中等耐腐蚀能力                 |
| 油漆湿润缺陷物质 ( PWIS ) 符合性 | VDMA24364-B1/B2-L           |
| 介质温度                  | 10 °C...50 °C               |
| 防护等级                  | IP65                        |
| 环境温度                  | 0 °C...60 °C                |
| 产品重量                  | 2050 g                      |
| 线性度                   | 1 %FS                       |
| 迟滞                    | 0.5 %FS                     |
| 重复精度                  | 0.5 %FS                     |
| 总精度                   | 1.25%FS                     |
| 温度系数                  | 0.04 %/K                    |
| 重复精度 FS               | 0.5 %                       |
| 电气接口                  | 8 针<br>M12<br>插头            |
| 安装方式                  | 要么：<br>带通孔<br>带附件           |
| 气接口，气口 1              | G1/2                        |
| 气接口，气口 2              | G1/2                        |
| 气接口，气口 3              | G1/2                        |
| 材料说明                  | RoHS 合规                     |
| 外壳材料                  | 精制铝合金<br>阳极氧化               |