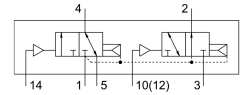


气控阀 VUWG-L18-T32H-A-G14

订货号: 574265

FESTO



数据表

| 特性 | 值 |
|---------------------|----------------------------------|
| 阀功能 | 2个两位三通阀, 开/闭, 单稳态 |
| 驱动方式 | 气动 |
| 阀尺寸 | 18 mm |
| 标准标称流量 | 1000 l/min |
| 工作气口 | G1/4 |
| 工作压力 | 1.5 bar...10 bar |
| 结构特点 | 活塞闸阀 |
| 复位类型 | 气动弹簧 |
| 网格尺寸 | 19 mm |
| 排气功能 | 带节流选项 |
| 密封原理 | 软密封 |
| 安装位置 | 可选 |
| 手控装置 | 无 |
| 先导类型 | 直接 |
| 流向 | 有限可逆 |
| 搭接 | 正重叠 |
| 先导压力 | 1.5 bar...10 bar |
| 适用于真空 | 否 |
| 关闭时间 | 36 ms |
| 打开时间 | 12 ms |
| 工作介质 | 压缩空气, 符合 ISO 8573-1:2010 [7:4:4] |
| 工作和先导介质说明 | 可用润滑介质工作 (之后须一直润滑介质工作) |
| 耐腐蚀等级 CRC | 2 - 中等耐腐蚀能力 |
| 油漆湿润缺陷物质 (PWIS) 符合性 | VDMA24364-B1/B2-L |
| 介质温度 | -5 °C...50 °C |
| 先导介质 | 压缩空气, 符合 ISO 8573-1:2010 [7:4:4] |
| 环境温度 | -5 °C...60 °C |
| 产品重量 | 160 g |
| 安装方式 | 要么: 在 PR 气路板上 带通孔 |
| 先导气口 12 | M5 |

| 特性 | 值 |
|-----------|-------------|
| 先导气口 14 | M5 |
| 气接口, 气口 1 | G1/4 |
| 气接口, 气口 2 | G1/4 |
| 气接口, 气口 3 | G1/4 |
| 气接口, 气口 4 | G1/4 |
| 气接口, 气口 5 | G1/4 |
| 材料说明 | RoHS 合规 |
| 密封件材料 | HNBR NBR |
| 外壳材料 | 铝 阳极氧化 |