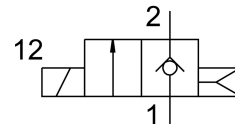
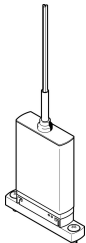


# 电磁阀 MHJ10-S-2,5-LF

订货号: 572080

FESTO



## 数据表

特性	值
阀功能	两位三通, 常闭, 单稳态
驱动方式	电控
宽度	10 mm
标准标称流量	50 l/min
工作气口	底座
工作电压	24V DC
工作压力	0.05 MPa...0.8 MPa 0.5 bar...8 bar
结构特点	提动阀, 不带弹簧复位
复位类型	气动弹簧
防护等级	IP55
认证	RCM 商标
CE 认证 (见合格声明)	符合欧盟电磁兼容性指令 符合欧盟 RoHS 指令
CE 标记 (见合格声明)	符合英国 EMC 指令 符合英国 RoHS 指令
网格尺寸	10.5 mm
操作说明	固定电源必须能确保至少提供 1.7 A 电流而不会产生电压降 不可在无气流时运作。 模块安装, 带流量时, 最高环境温度 45°C。
密封原理	硬
安装位置	可选
手控装置	无
先导类型	直接
流向	不可逆
反极性保护	用于工作电压
附加功能	火花抑制 保持电流降, 带能源回收功能 安全切断
b 值	0.5
C 值	0.2 l/sbar
最大开关频率	500 Hz
产品全新状态下 4 bar 和 24 V 时的打开时间	0.8 ms

特性	值
产品全新状态下 4 bar 和 24 V 时的关闭时间	1 ms
产品全新状态下 0.5 bar 和 24 V 时的打开时间	0.7 ms
新条件下 0.5 bar 和 24 V 时的关闭时间	0.9 ms
产品全新状态下 6 bar 和 24 V 时的打开时间	0.85 ms
新状态下 6 bar 和 24 V 时的关闭时间	0.95 ms
新条件下 8 bar 和 24 V 时的打开时间	0.9 ms
新条件下 8 bar 和 24 V 的关闭时间	0.9 ms
关闭时间公差	+15%/-25%
打开时间公差	+/-15%
工作电压范围 DC	21.6 V...26.4 V
输入电阻	34 kOhm
持续通电率	100%
线圈的特性参数	24 V Dc : 低电流相位 2.0 W, 高电流相位 7.0 W
触发信号电压范围 DC	3 V...30 V
输入电流的说明	线性上升 0.09-0.44 mA, 触发信号为 3-15 V 0.44-15.44 mA, 触发信号为 15-30 V
允许的电压波动	+/- 10 %
工作介质	压缩空气, 符合 ISO 8573-1:2010 [7:4:4]
工作和先导介质说明	不可用润滑介质工作
环境和介质温度的限制	与开关频率的关系 ( 参见图表 )
耐腐蚀等级 CRC	2 - 中等耐腐蚀能力
油漆湿润缺陷物质 ( PWIS ) 符合性	VDMA24364-B2-L
储存温度	-20 °C...50 °C
允许的电磁线圈表面温度	120 °C
介质温度	-5 °C...60 °C
环境温度	-5 °C...60 °C
用于阀安装的最大紧固扭矩	0.7 Nm
产品重量	75 g
电气接口	3 芯 电缆
电缆长度	2.5 m
安装方式	底座上
气接口, 气口 1	底座
气接口, 气口 2	底座
材料说明	RoHS 合规
密封件材料	HNBR
外壳材料	加强型聚酰胺 PPS ( 加强型 )
电缆护套材料	PUR
螺钉材料	钢