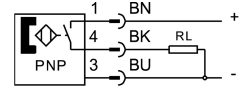
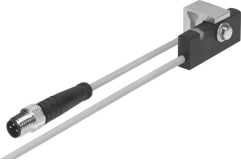


接近开关 SMT-C1-PS-24V-K-0,3-M8D

订货号: 571342

FESTO



数据表

特性	值
设计	方形结构
基于标准	EN 60947-5-2
认证	RCM 商标
CE 认证 (见合格声明)	符合欧盟电磁兼容性指令 符合欧盟 RoHS 指令
CE 标记 (见合格声明)	符合英国 EMC 指令 符合英国 RoHS 指令
材料说明	RoHS 合规 不含卤素
使用说明	支持/驱动器-传感器概述“适用于驱动器的合适传感器”
测得变量	位置
测量原理	磁感式
环境温度	-20 °C...70 °C
开关输出	PNP
开关元件功能	常开触点
迟滞	2 mm
打开时间	0.5 ms
关闭时间	0.5 ms
最大输出电流	200 mA
最大开关电容 DC	6 W
电压降	1.8 V
电感式保护电路	适用于 MZ、MY、ME 线圈
最小负载电流	0 mA
关闭状态电流	0.1 mA
短路电流额定值	脉冲式
过载保护	可用
额定工作电压 DC	24 V
工作电压范围 DC	10 V...30 V
残余波纹	10 %
反极性保护	适用于所有电气连接
电气接口 1, 连接类型	带插头电缆
电气接口 1, 连接系统	M8x1, A·编码, 符合·EN·61076-2-104·标准

特性	值
电气接口 1, 接口/线芯数	3
电气接口 1, 安装类型	螺丝锁
接口出口方向	同轴向
电触头材料	镀金黄铜
电缆长度	0.3 m
电缆护套颜色	灰色
电缆护套材料	TPE-O
安装方式	夹紧
紧固扭矩	1.2 Nm
安装位置	可选
产品重量	24.4 g
外壳颜色	黑色
外壳材料	精制铝合金 镀镍黄铜 PP TPE-O TPE-U(PU) 高合金不锈钢
开关状态指示	黄色 LED
带移动电缆的环境温度	-20 °C...70 °C
防护等级	IP65 IP68 符合 IEC 60529 标准
油漆湿润缺陷物质 (PWIS) 符合性	VDMA24364-B2-L
适合食品行业使用	见补充材料说明