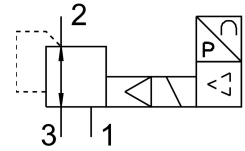


比例压力阀 VPPM-8L-L-1-G14-0L10H-A4P-S1

订货号: 571289

FESTO



数据表

特性	值
公称通径, 气源	8 mm
公称通径, 排气	7 mm
驱动方式	电控
密封原理	软密封
安装位置	可选
结构特点	先导膜片式减压阀
短路电流额定值	适用于所有电气连接
安全注意事项	安全位置 VPPM: 如果电源电缆中断, 输出压力将不受调节。
反极性保护	适用于所有电气连接
复位类型	弹簧复位
先导类型	先导驱动
阀功能	三通比例压力调节阀
显示类型	LED
压力调节范围 MPa	0.01 MPa...1 MPa
压力调节范围	0.1 bar...10 bar
入口压力 1	0 bar...11 bar
气源压力 1 MPa	0 MPa...1.1 MPa
最大压力迟滞	0.05 bar
标准标称流量	2750 l/min
工作电压范围 DC	21.6 V...26.4 V
最大电流消耗	300 mA
持续通电率	100%
最大电源功耗	7 W
残余波纹	10 %
开关输出	PNP
模拟输出的信号范围	4 - 20 mA
模拟输入的信号范围	4 - 20 mA
工作介质	压缩空气, 符合 ISO 8573-1:2010 [7:4:4] 惰性气体
工作和先导介质说明	不可用润滑介质工作
认证	RCM 商标 c UL us 认证 (OL)

特性	值
KC 标记	KC-EMV
CE 认证 (见合格声明)	符合欧盟电磁兼容性指令 符合欧盟 RoHS 指令
CE 标记 (见合格声明)	符合英国 EMC 指令 符合英国 RoHS 指令
证书签发机构	UL E322346
耐腐蚀等级 CRC	2 - 中等耐腐蚀能力
油漆湿润缺陷物质 (PWIS) 符合性	VDMA24364-B1/B2-L
介质温度	10 °C...50 °C
防护等级	IP65
环境温度	0 °C...60 °C
产品重量	560 g
线性度	1 %FS
迟滞	0.5 %FS
重复精度	0.5 %FS
总精度	1.25%FS
温度系数	0.04 %/K
重复精度 FS	0.5 %
电气接口	8 针 M12 插头
安装方式	要么： 带通孔 带附件
气接口，气口 1	G1/4
气接口，气口 2	G1/4
气接口，气口 3	G1/4
材料说明	RoHS 合规
外壳材料	精制铝合金 阳极氧化