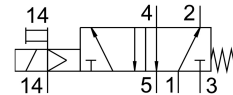
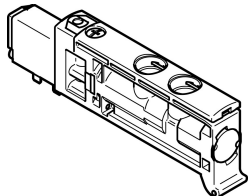


# 电磁阀 VUVB-ST12-M52-MZD-QX-D-1T1

订货号: 570909

FESTO



## 数据表

特性	值
阀功能	两位五通, 单稳态
驱动方式	电控
阀尺寸	12 mm
标准标称流量	240 l/min...400 l/min
工作气口	QS-4 QS-6
工作压力	0.28 MPa...0.8 MPa 2.8 bar...8 bar
结构特点	带回位弹簧的提动阀
复位类型	弹簧复位
防护等级	IP65
公称通径	4 mm
排气功能	不带节流选项
密封原理	软密封
安装位置	可选
手控装置	锁定式 按钮式
先导类型	先导驱动
先导气源	外部
流向	不可逆
工作压力说明	0 - 0.8 MPa, 使用外先导气源 0 - 8 bar, 带外部先导气口
先导压力 Mpa	0.28 MPa...0.8 MPa
先导压力	2.8 bar...8 bar
关闭时间	14 ms
打开时间	6 ms
持续通电率	100%
0 信号的最大正向测试脉冲	800 $\mu$ s
信号为 1 的最大负向测试脉冲	300 $\mu$ s
线圈的特性参数	24 V DC: 1.0 W
允许的电压波动	+/- 10 %
工作介质	压缩空气, 符合 ISO 8573-1:2010 [7:4:4]

特性	值
工作和先导介质说明	可用润滑介质工作 ( 之后须一直润滑介质工作 )
抗振性	运输应用测试, 严重性等级 1, 符合 FN 942017-4 和 EN 60068-2-6 标准
耐冲击性	冲击测试, 严重性等级 1, 符合 FN 942017-5 和 EN 60068-2-27 标准
耐腐蚀等级 CRC	0 - 无耐腐蚀能力
油漆湿润缺陷物质 ( PWIS ) 符合性	VDMA24364-B1/B2-L
介质温度	-5 °C...60 °C
声压级	85 dB(A)
环境温度	-5 °C...60 °C
产品重量	27.8 g
电气接口	通过底座
安装方式	底座上
辅助先导气口 14	底座
气接口, 气口 1	底座
气接口, 气口 3	底座
气接口, 气口 5	底座
材料说明	RoHS 合规
密封件材料	NBR TPE-U(PU)
外壳材料	加强型聚酰胺
活塞式滑阀材料	精制铝合金