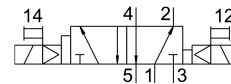


# 电磁阀 VSVA-B-D52-D-D2-1R5L

订货号: 566996

FESTO



## 数据表

| 特性            | 值  |
|---------------|--|
| 阀功能           | 两位五通, 双稳态, 带主控信号                             |
| 驱动方式          | 电控   |
| 宽度            | 52 mm  |
| 标准标称流量        | 2800 l/min                                   |
| 工作气口          | 底座规格 2, 符合 ISO 5599-1 标准<br>G3/8             |
| 工作电压          | 24V DC                                       |
| 工作压力          | 0.3 MPa...1 MPa<br>3 bar...10 bar            |
| 结构特点          | 活塞闸阀   |
| 认证            | C-Tick<br>c CSA us (OL)<br>c UL us - 认证 (OL) |
| KC 标记         | KC-EMV                                       |
| CE 认证 (见合格声明) | 符合欧盟电磁兼容性指令                                  |
| CE 标记 (见合格声明) | 符合英国 EMC 指令<br>符合英国 RoHS 指令                  |
| 防护等级          | IP65<br>NEMA 4                               |
| 公称通径          | 15 mm  |
| 网格尺寸          | 59 mm  |
| 排气功能          | 带节流选项<br>通过节流板<br>通过单个气路板                    |
| 密封原理          | 软密封  |
| 安装位置          | 可选   |
| 符合标准          | ISO 5599-1                                   |
| 手控装置          | 锁定式<br>按钮式                                   |
| 先导类型          | 先导驱动   |
| 先导气源          | 内先导  |
| 流向            | 不可逆  |
| 搭接            | 正重叠  |
| 信号状态显示器       | LED  |

| 特性                | 值  |
|-------------------|--|
| 阀流量               | 4000 l/min                                   |
| 单个底座上阀的流量         | 2400 l/min                                   |
| 气动互连阀的流量          | 2800 l/min                                   |
| 逆转开关时间            | 18 ms  |
| 持续通电率             | 100%   |
| 0 信号的最大正向测试脉冲     | 1000 µs                                      |
| 信号为 1 的最大负向测试脉冲   | 3500 µs                                      |
| 每个电磁线圈的标称吸动电流     | 165 mA 高达 30 ms                              |
| 标称电流，带电流降低        | 30 ms 后为 35 mA                               |
| 线圈的特性参数           | 24 V DC: 4.6 W                               |
| 允许的电压波动           | +/- 10 %                                     |
| 工作介质              | 压缩空气，符合 ISO 8573-1:2010 [7:4:4]              |
| 工作和先导介质说明         | 可用润滑介质工作（之后须一直润滑介质工作）                        |
| 抗振性               | 运输应用测试，严重性等级 2，符合 FN 942017-4 和 EN 60068-2-6 |
| 耐冲击性              | 冲击测试，严重性等级 2，符合 FN 942017-5 和 EN 60068-2-27  |
| 耐腐蚀等级 CRC         | 0 - 无耐腐蚀能力                                   |
| 油漆湿润缺陷物质（PWIS）符合性 | VDMA24364-B1/B2-L                            |
| 介质温度              | -5 °C...50 °C                                |
| 相对空气湿度            | 0 - 90%                                      |
| 先导介质              | 压缩空气，符合 ISO 8573-1:2010 [7:4:4]              |
| 环境温度              | -5 °C...50 °C                                |
| 产品重量              | 732 g  |
| 电气接口              | 3 针<br>M12x1<br>中心插头<br>圆形结构                 |
| 安装方式              | 底座上  |
| 气接口，气口 1          | 底座规格 2，符合 ISO 5599-1 标准                      |
| 气接口，气口 2          | 底座规格 2，符合 ISO 5599-1 标准                      |
| 气接口，气口 3          | 底座规格 2，符合 ISO 5599-1 标准                      |
| 气接口，气口 4          | 底座规格 2，符合 ISO 5599-1 标准                      |
| 气接口，气口 5          | 底座规格 2，符合 ISO 5599-1 标准                      |
| 材料说明              | RoHS 合规                                      |
| 密封件材料             | FPM<br>HNBR<br>NBR                           |
| 外壳材料              | 压铸铝<br>PA                                    |
| 螺钉材料              | 钢<br>镀锌                                      |