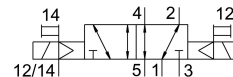
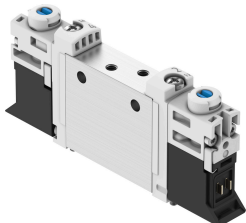


电磁阀 VUVG-L10A-B52-ZT-M3-1P3

订货号: 566444

FESTO



数据表

特性	值
阀功能	两位五通双电控
驱动方式	电控
阀尺寸	10 mm
标准标称流量	100 l/min
工作气口	M3
工作电压	24V DC
工作压力	-0.09 MPa...1 MPa -0.9 bar...10 bar
结构特点	活塞闸阀
认证	RCM 商标 c UL us - 认证 (OL)
防护等级	IP40 IP65 带插入式插座
公称通径	2 mm
排气功能	带节流选项
密封原理	软密封
安装位置	可选
手控装置	锁定式 按钮式 封盖式
先导类型	先导驱动
先导气源	外部
搭接	正重叠
先导压力 Mpa	0.15 MPa...0.8 MPa
先导压力	1.5 bar...8 bar
适用于真空	是
逆转开关时间	5 ms
持续通电率	100%
0 信号的最大正向测试脉冲	700 µs
信号为 1 的最大负向测试脉冲	900 µs
线圈的特性参数	24 V DC: 1.0 W 24 V Dc : 低电流相位 0.3 W, 高电流相位 1.0 W

特性	值
允许的电压波动	+/- 10 %
工作介质	压缩空气, 符合 ISO 8573-1:2010 [7:4:4]
工作和先导介质说明	可用润滑介质工作 (之后须一直润滑介质工作)
抗振性	运输应用测试, 严重性等级 2, 符合 FN 942017-4 和 EN 60068-2-6
环境和介质温度的限制	-5 ... 50° C 不带保持电流降功能
耐冲击性	冲击测试, 严重性等级 2, 符合 FN 942017-5 和 EN 60068-2-27
耐腐蚀等级 CRC	2 - 中等耐腐蚀能力
油漆湿润缺陷物质 (PWIS) 符合性	VDMA24364-B1/B2-L
介质温度	-5 °C...60 °C
先导介质	压缩空气, 符合 ISO 8573-1:2010 [7:4:4]
环境温度	-5 °C...60 °C
产品重量	49 g
电气接口	通过电气连接板
安装方式	要么: 在气路板上 带通孔
先导气口 12/14	M3
气接口, 气口 1	M3
气接口, 气口 2	M3
气接口, 气口 3	M3
气接口, 气口 4	M3
气接口, 气口 5	M3
材料说明	RoHS 合规
密封件材料	HNBR NBR
外壳材料	精制铝合金