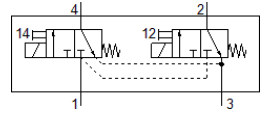
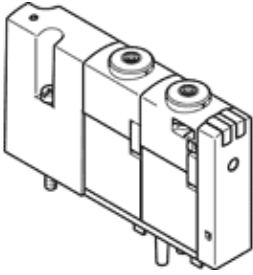


电磁阀

VOVC-BT-T32C-MT-F-1T1

产品代号: 565450

FESTO



技术参数

特性	值
阀功能	2x3/2 常闭, 单电控
驱动类型	电气的
阀规格	10 mm
工作压力 MPa	0 ... 0.8 MPa
工作压力	0 ... 8 bar 0 ... 116 psi
设计结构	带弹簧复位的提升阀
复位类型	机械弹簧
防护等级	IP40
授权	c UL us - Recognized (OL)
额定尺寸	0.65 mm
排气功能	不可节流
密封原则	软性
装配位置	任意
手控装置	位置锁定 推
先导类型	直接
流动方向	不可逆
重叠	下重叠
信号状态显示	LED
b 值	0.24
C 值	0.048 l/sbar
阀的流量	10 l/min
通过气动方式连接起来的阀的流量	10 l/min
切换时间, 关闭	4.7 ms
切换时间, 打开	5.2 ms
逻辑为0的最大正向测试脉冲	600 µs
逻辑为1的最大负向测试脉冲	800 µs
线圈的特性参数	24 V DC: 低电流相位 0.3 W, 高电流相位 1.0 W
许用压力波动	+/- 10 %
工作介质	压缩空气符合 ISO8573-1:2010 [7:4:4]
关于工作和先导介质的说明	可以使用经过润滑的压缩空气 (一旦使用后要求一直使用经过润滑的压缩空气)
耐腐蚀等级 CRC	1 - 低腐蚀影响
PWIS 符合性	VDMA24364-B2-L
介质温度	-5 ... 50 °C
先导介质	压缩空气符合 ISO8573-1:2010 [7:4:4]
环境温度	-5 ... 50 °C
产品重量	30 g
电连接	通过气路板模块
气动连接, 气口 1	底座
气动连接, 气口 2	底座
气动连接, 气口 3	底座
气动连接, 气口 4	底座
材料备注	符合 RoHS
材料信息, 密封	NBR PU
材料信息, 壳体	PA-加强