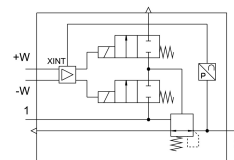


减压阀 MS12-LR-G-PE6

订货号: 564888

FESTO



数据表

特性	值
规格	12
系列	MS
安装位置	可选
结构特点	先导膜片式减压阀
控制器功能	输出压力常数 具有主压力补偿功能 带二级排气 带回流功能
压力表 (模拟) 或压力显示器 (数字)	带压力表
工作压力	0.115 MPa...0.8 MPa 1.15 bar...8 bar
压力调节范围	0.15 bar...6 bar
最大压力迟滞	0.004 MPa 0.04 bar 0.58 psi
二次排气流量	600 l/min
标准标称流量	12000 l/min...21000 l/min
工作电压范围 DC	21.6 V...26.4 V
最大电源功耗	3.6 W
最大电流消耗	0.15 A
标称工作电压 DC	24 V
残余波纹	10 %
模拟输入的信号范围	0 - 10 V
KC 标记	KC-EMV
CE 认证 (见合格声明)	符合欧盟电磁兼容性指令 符合欧盟 RoHS 指令
CE 标记 (见合格声明)	符合英国 EMC 指令 符合英国 RoHS 指令
工作介质	压缩空气, 符合 ISO 8573-1:2010 [7:4:4] 惰性气体
耐腐蚀等级 CRC	2 - 中等耐腐蚀能力
油漆湿润缺陷物质 (PWIS) 符合性	VDMA24364-B1/B2-L
储存温度	-10 °C...60 °C
介质温度	10 °C...50 °C

特性	值
防护等级	IP65
环境温度	10 °C...50 °C
产品重量	4000 g
安装方式	要么： 管式安装 通过安装支架
气接口，气口 1	底座
气接口，气口 2	底座
盖子材料	PA
材料说明	RoHS 合规
底盖材料	精制铝合金
密封件材料	NBR
弹簧材料	弹簧钢
外壳材料	压铸铝
膜片材料	NBR
阀的柱头材料	精制铝合金 NBR 高合金不锈钢