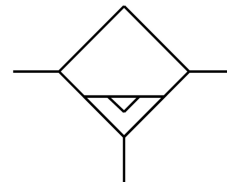


水分分离器 MS6-LWS-1/4-U-V

订货号: 564868

FESTO



数据表

特性	值
规格	6
系列	MS
安装位置	垂直 +/-5°
冷凝水排放装置	全自动
结构特点	离心分离器
最大冷凝容积	38 ml
保护罩	集成金属滤杯
冷凝水分离程度	99 %
工作压力	2 bar...12 bar
标准标称流量	2400 l/min
工作介质	压缩空气, 符合 ISO 8573-1:2010 [7:-:-] 惰性气体
耐腐蚀等级 CRC	2 - 中等耐腐蚀能力
油漆湿润缺陷物质 (PWIS) 符合性	VDMA24364-B1/B2-L
适合食品行业使用	见补充材料说明
输出口空气纯净度等级	压缩空气, 符合 ISO 8573-1:2010 [7:7:4]
介质温度	-10 °C...60 °C
环境温度	-10 °C...60 °C
产品重量	820 g
安装方式	要么: 管式安装 带附件
气接口, 气口 1	G1/4
气接口, 气口 2	G1/4
材料说明	RoHS 合规
密封件材料	NBR
外壳材料	压铸铝
碗罩材料	精制铝合金
屏幕材料	PA