

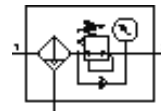
# 过滤减压阀

## MS9-LFR-NG-D7-EUV-AG-PSI-AS

产品代号: 564131

FESTO

最大输出压力12 bar，40 μm 过滤器，带压力表，  
可锁定式调节头，金属防护罩，全自动冷凝水排放，  
流动方向从左到右。



### 技术参数

| 特性          | 值                                  |
|-------------|------------------------------------|
| 系列          | MS                                 |
| 驱动器锁        | 带附件，可锁定                            |
| 装配位置        | 垂直 +/- 5°                          |
| 过滤等级        | 40 μm                              |
| 冷凝水排放       | 全自动                                |
| 设计结构        | 先导驱动的膜片式过滤减压阀                      |
| 冷凝物最大容积     | 220 ml                             |
| 控制器功能       | 输出压力恒定<br>带初压补偿<br>带第二排气通道<br>具有回流 |
| 压力表         | 带压力表                               |
| 工作压力        | 2 ... 12 bar                       |
| 压力控制范围      | 0.3 ... 12 bar                     |
| 最大压力迟滞      | 0.3 bar                            |
| 工作介质        | 空气质量等级5:7- 符合 DIN ISO 8573-1标准     |
| 耐腐蚀等级 CRC   | 2                                  |
| 储藏温度        | 5 ... 60 °C                        |
| 出口口的空气纯净度   | 5:7- 符合 DIN ISO 8573-1 标准          |
| 介质温度        | 5 ... 60 °C                        |
| 环境温度        | 5 ... 60 °C                        |
| 产品重量        | 2,400 g                            |
| 安装类型        | 可选<br>带附件<br>线路安装                  |
| 材料信息，盖子     | PA-加强                              |
| 材料信息，旋转片    | POM                                |
| 材料信息，过滤器支架  | POM                                |
| 材料备注        | 符合 RoHS                            |
| 底座的材料信息     | 压铸铝                                |
| 材料信息，安装支架   | 压铸铝                                |
| 过滤器的材料信息    | PE                                 |
| 外壳的材料信息     | 压铸铝                                |
| 材料信息，模块化大接头 | 压铸铝                                |
| 隔膜的材料信息     | NBR                                |
| 杯罩的材料信息     | 锻造铝合金                              |
| 材料 - 杯的密封   | NBR                                |
| 观察窗的材料信息    | PA                                 |
| 材料信息，隔离片    | POM                                |
| 材料信息，阀杆     | 锻造铝合金<br>NBR<br>POM                |