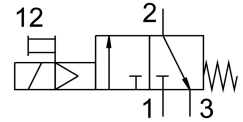


# 开关阀 MS9-EE-NG-V24-S-VS

订货号: 562946

FESTO



## 数据表

| 特性                  | 值                                |
|---------------------|----------------------------------|
| 系列                  | MS                               |
| 规格                  | 9                                |
| 网格尺寸                | 90 mm                            |
| 结构特点                | 活塞闸阀                             |
| 驱动方式                | 电控                               |
| 密封原理                | 软密封                              |
| 排气功能                | 不带节流选项                           |
| 手控装置                | 锁定式<br>按钮式                       |
| 复位类型                | 弹簧复位                             |
| 先导类型                | 先导驱动                             |
| 阀功能                 | 两位三通, 常闭, 单稳态                    |
| 工作压力                | 3.5 bar...16 bar                 |
| 标准标称流量              | 18000 l/min                      |
| 标准标称流量 2-3          | 14100 l/min                      |
| 持续通电率               | 100%                             |
| 线圈的特性参数             | 24 V DC: 4.5 W                   |
| 工作介质                | 压缩空气, 符合 ISO 8573-1:2010 [7:4:4] |
| 工作和先导介质说明           | 可用润滑介质工作 (之后须一直润滑介质工作)           |
| 耐腐蚀等级 CRC           | 2 - 中等耐腐蚀能力                      |
| 材料说明                | RoHS 合规                          |
| 油漆湿润缺陷物质 (PWIS) 符合性 | VDMA24364-B2-L                   |
| 介质温度                | -10 °C...60 °C                   |
| 声压级                 | 93 dB(A)                         |
| 防护等级                | IP65                             |
| 环境温度                | -10 °C...60 °C                   |
| 安装方式                | 要么:<br>管式安装<br>带附件               |
| 安装位置                | 可选                               |
| 产品重量                | 2300 g                           |
| 气接口, 气口 3           | G1                               |

| 特性      | 值   |
|---------|---|
| 电气接口    | 类型 A<br>插头<br>符合 DIN EN 175301-803 标准<br>方形 |
| 活塞式滑阀材料 | POM   |
| 密封件材料   | NBR   |
| 外壳材料    | 压铸铝   |