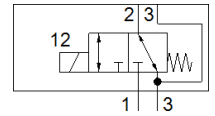
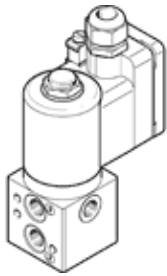


基本阀

VOFD-LT-M32-MN-FG14-F10

产品代号: 562883

FESTO



技术参数

特性	值
阀功能	3/2 常闭, 单电控
驱动类型	电气的
宽度	51 mm
标准额定流量	450 l/min
工作压力	0 ... 10 bar
设计结构	直动式提动阀
复位类型	机械弹簧
防护等级	IP65
额定尺寸	5 mm
密封原则	软性
装配位置	任意
手控装置	无
先导类型	直接
流动方向	不可逆
安全性能等级 (SIL)	bis SIL 3 High Demand mode 直至 SIL 3 低要求模式
适合真空	是
流量 Kv 排气	0.36 m ³ /h 0.36 m ³ /h
切换时间, 关闭	9 ms
切换时间, 打开	45 ms
持续通电率	100%
工作介质	压缩空气符合ISO8573-1:2010 [-:-:-]
扩大的环境温度	-25 - 60 °C Low Demand mode
耐腐蚀等级 CRC	4
介质温度	-10 ... 60 °C
环境温度	-10 ... 60 °C
产品重量	560 g
气动连接, 气口 1	G1/4
气动连接, 气口 2	G1/4 NAMUR 气孔样式
气动连接, 气口 3	G1/4
气动连接, 气口 4	NAMUR 气孔样式
材料备注	含有PWIS 物质 符合 RoHS
密封件的材料信息	NBR
外壳的材料信息	铝 电镀硬 Ematal