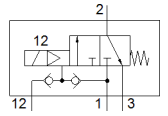
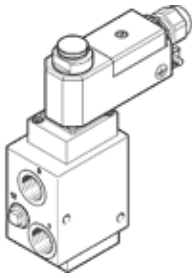


电磁阀

VOFC-L-M32C-MC-G12-1UK4-EX4ME

产品代号: 562880

FESTO



技术参数

特性	值
阀功能	3/2 常闭, 单电控
驱动类型	电气的
宽度	51 mm
标准额定流量	3,000 l/min
工作压力	2 ... 8 bar
设计结构	先导驱动式活塞提动阀
复位类型	机械弹簧
防护等级	IP65
额定尺寸	12 mm
密封原则	软性
装配位置	任意
手控装置	无
先导类型	由先导控制
先导气源	外置的 内置的
流动方向	不可逆
安全性能等级 (SIL)	直至 SIL4 高要求模式 直至 SIL4 低要求模式
有关操作压力的注意事项	0 - 8 bar, 针对外先导
流量 Kv 排气	3.8 m ³ /h 3.8 m ³ /h
切换时间, 关闭	12 ms
切换时间, 打开	20 ms
持续通电率	100%
线圈的特性参数	24 V AC: 1.8 VA 24 V DC: 1.8 W
许用压力波动	-15 % / +10 %
ATEX 类气体	II 2G
燃爆防护型气体	Ex emb II T6, T5
ATEX 类粉尘	II 2D
燃爆防护型粉尘	Ex tD A21 IP65 T80°C, T95°C
符合防爆要求的环境温度	T5: -20°C ≤ Ta ≤ +60°C T6: -20°C ≤ Ta ≤ +50°C T80°C: -20°C ≤ Ta ≤ +50°C T95°C: -20°C ≤ Ta ≤ +60°C
认证签发部门	PTB 08 ATEX 2042 X
工作介质	压缩空气符合 ISO8573-1:2010 [-:-:-]
CE 符号 (参见符合的标准)	根据 EU-Ex 防爆指导原则 (ATEX)
耐腐蚀等级 CRC	4
介质温度	-25 ... 60 °C
产品重量	1,210 g
电连接	端子盒, 电缆接入螺纹 M20x1.5
气动连接, 气口 1	G1/2
气动连接, 气口 2	G1/2
气动连接, 气口 3	G1/2
材料备注	含有PWIS 物质 符合 RoHS
密封件的材料信息	NBR
外壳的材料信息	铝 电镀硬 Ematal