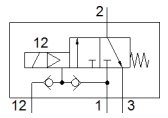
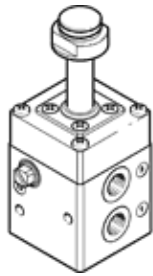


基本阀

VOFC-L-M32C-MC-G14-F9-A

产品代号: 562860

FESTO



技术参数

特性	值
阀功能	3/2 常闭, 单电控
驱动类型	电气的
宽度	51 mm
标准额定流量	900 l/min
工作压力	2 ... 8 bar
设计结构	先导驱动式活塞提动阀
复位类型	机械弹簧
防护等级	IP65
额定尺寸	6 mm
密封原则	软性
装配位置	任意
手控装置	无
先导类型	由先导控制
先导气源	外置的 内置的
流动方向	不可逆
安全性能等级 (SIL)	直至 SIL4 高要求模式 直至 SIL4 低要求模式
有关操作压力的注意事项	0 - 8 bar, 针对外先导
流量 Kv 排气	0.72 m ³ /h 1.38 m ³ /h
切换时间, 关闭	12 ms
切换时间, 打开	20 ms
持续通电率	100%
工作介质	压缩空气符合 ISO8573-1:2010 [-:-:-]
耐腐蚀等级 CRC	4
介质温度	-25 ... 60 °C
环境温度	-25 ... 60 °C
产品重量	550 g
气动连接, 气口 1	NPT1/4-18
气动连接, 气口 2	G1/4
气动连接, 气口 3	NPT1/4-18
材料备注	含有PWIS 物质 符合 RoHS
密封件的材料信息	NBR
外壳的材料信息	铝 电镀硬 Ematal