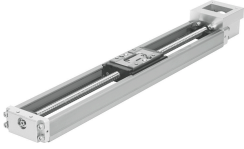


滑台式电缸 EGSK-26- -

订货号: 562751

FESTO



数据表

特性	值
工作行程	50 mm...200 mm
规格	26
丝杆直径	8 mm
安装位置	可选
导轨	循环滚珠轴承导轨
结构特点	直线型电缸 带滚珠丝杆传动
参考	参考开关
丝杆类型	滚珠丝杆传动
最大加速度	10 m/s ²
最大速度	0.28 m/s...0.83 m/s
重复精度	± 0.003 - ± 0.01 mm
耐腐蚀等级 CRC	0 - 无耐腐蚀能力
油漆湿润缺陷物质 (PWIS) 符合性	VDMA24364 区域 III
防护等级	IP10
环境温度	0 °C...40 °C
固定轴承的动态基本负载额定值	1380 N
线性导轨的动态基本负载额定值	5746 N
区域 I _y 的第二力矩	17000 mm ⁴
区域 I _z 的第二力矩	150000 mm ⁴
最大进给力 F _x	116 N...184 N
线性导轨的静态基本负载额定值	12150 N
每米行程的惯性动量 JH	0.0316 kgcm ²
进给常数	2 mm/U...6 mm/U
固定轴承的静态基本负载额定值	1760 N
安装方式	通过内螺纹和定位销
端盖材料	压铸铝 带涂层
型材材料	高合金不锈钢
材料说明	RoHS 合规
驱动盖材料	压铸铝 带涂层

特性	值
滑块材料	钢
心轴螺母材料	钢
丝杆材料	钢