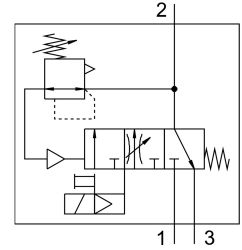


软启动/快排阀 MS9-SV

订货号: 562176

FESTO



数据表

特性	值
系列	MS
规格	9
网格尺寸	90 mm
安全功能	排气
性能等级 (PL)	排气/可达 1 类, 安全性能等级 c
结构特点	活塞闸阀
驱动方式	电控
密封原理	软密封
排气功能	不带节流选项
手控装置	无 在先导电磁阀上: 不制动; 在软启动/快速排气阀上: 制动, 自复位
复位类型	弹簧复位
先导类型	先导驱动
阀功能	两位三通, 常闭, 单稳态 软启动功能
工作压力	0.35 MPa...1.6 MPa 3.5 bar...16 bar
压力表 (模拟) 或压力显示器 (数字)	为 G1/4 准备 为 G1/8 准备 红/绿色刻度 通过压力传感器 带压力表 通过运行状态指示器
标准标称流量	8300 l/min...16550 l/min
持续通电率	100%
线圈的特性参数	110 V AC: 50/60 Hz, 启动功率 14.5 VA, 保持功率 10.5 VA 230 V AC: 50/60 Hz, 启动功率 14.5 VA, 保持功率 10.5 VA 24 V DC: 2.7 W 24 V DC: 8.4 W
标称工作电压 DC	110 V 230 V 24 V
允许的电压波动	+/- 10%

特性	值
工作介质	压缩空气, 符合 ISO 8573-1:2010[7:4:4]
工作和先导介质说明	可用润滑介质工作 (之后须一直润滑介质工作)
耐腐蚀等级 CRC	2 - 中等耐腐蚀能力
材料说明	RoHS 合规
油漆湿润缺陷物质 (PWIS) 符合性	VDMA24364-B1/B2-L
防护等级	IP65
介质温度	0 °C...60 °C
环境温度	0 °C...60 °C
储存温度	0 °C...60 °C
耐冲击性	冲击测试, 严重性等级 1, 符合 FN 942017-5 和 EN 60068-2-27 标准
抗振性	运输应用测试, 严重性等级 1, 符合 FN 942017-4 和 EN 60068-2-6 标准
认证	c UL us - 认证 (OL)
CE 认证 (见合格声明)	符合欧盟电磁兼容性指令 符合欧盟机械指令 符合欧盟 RoHS 指令
CE 标记 (见合格声明)	符合英国 EMC 指令 符合英国机器相关规定 符合英国 RoHS 指令
安装方式	要么: 管式安装 带附件
安装位置	可选
压力表接口	G1/8 G1/4
电气接口	类型 A 插头 符合 EN 175301-803 标准 方形
外壳材料	压铸铝
密封件材料	NBR
活塞式滑阀材料	黄铜
盖子材料	精制铝合金
底盖材料	PA