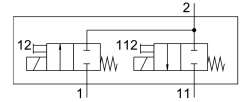
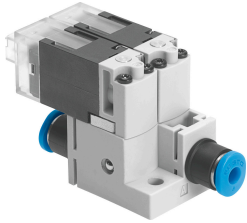


真空阀 MHA1-2X2/2G-1,5-3-3-3

订货号: 562051

FESTO



数据表

特性	值
阀功能	2x 两位两通单稳态，常闭
驱动方式	电控
宽度	20 mm
标准标称流量	30 l/min
工作气口	QS-3
工作电压	24V DC
工作压力	0 bar...1.5 bar
复位类型	弹簧复位
防护等级	IP40
CE 认证 (见合格声明)	符合欧盟电磁兼容性指令 符合欧盟 RoHS 指令
CE 标记 (见合格声明)	符合英国 EMC 指令 符合英国 RoHS 指令
公称通径	1.5 mm
网格尺寸	20 mm
排气功能	不带节流选项
密封原理	软密封
安装位置	可选
手控装置	按钮式
先导类型	直接
流向	不可逆
信号状态显示器	LED
工作压力，可逆	-0.95 bar...0 bar
适用于真空	是
标准流量	30 l/min
最大开关频率	10 Hz
关闭时间	6 ms
打开时间	6 ms
持续通电率	100%
线圈的特性参数	24 V Dc : 低-电流相位 0.7 W , 高-电流相位 3.0 W
允许的电压波动	+/- 10 %
工作介质	压缩空气，符合 ISO 8573-1:2010 [7:4:4]

特性	值
工作和先导介质说明	可用润滑介质工作 (之后须一直润滑介质工作)
抗振性	运输应用测试, 严重性等级 2, 符合 FN 942017-4和 EN 60068-2-6
耐冲击性	冲击测试, 严重性等级 2, 符合 FN 942017-5 和 EN 60068-2-27
耐腐蚀等级 CRC	2 - 中等耐腐蚀能力
油漆湿润缺陷物质 (PWIS) 符合性	VDMA24364-B2-L
储存温度	-20 °C...60 °C
介质温度	-5 °C...50 °C
环境温度	-5 °C...50 °C
产品重量	30.6 g
最大电缆长度	30 m
电气接口	插头 KMH
安装方式	带通孔
气接口, 气口 1	QS-3
气接口, 气口 11	QS-3
气接口, 气口 2	QS-3
材料说明	RoHS 合规
密封件材料	FPM HNBR NBR
外壳材料	加强型聚酰胺 PPS (加强型)
螺钉材料	钢