

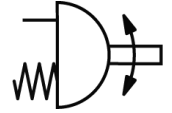
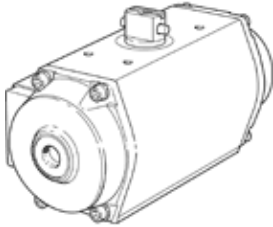
# 摆动驱动器 DRE-50-F10-Q10-FS-O-PS

产品代号: 561926

FESTO

单作用, 气接口符合标准 VDI/VDE 3845- 可以直接安装控制气阀。

该产品只可从 Festo USA 订购



## 技术参数

特性	值
驱动器尺寸	50
法兰孔的样式	F10
摆动角度	90 deg
连接件接口符合标准	ISO 5211
缓冲	无缓冲
装配位置	任意
工作模式	单作用
设计结构	齿轮齿条机构
位置检测	无
阀的接口符合标准	VDI/VDE 3845 (NAMUR)
工作压力	2 ... 10 bar
ATEX 类气体	II 2G
燃爆防护型气体	c T6
ATEX 类粉尘	II 2D
燃爆防护型粉尘	c 60°C
符合防爆要求的环境温度	-20°C ≤ Ta ≤ +60°C
工作介质	压缩空气符合 ISO8573-1:2010 [7:4:4]
关于工作和先导介质的说明	可以使用经过润滑的压缩空气 (一旦使用后要求一直使用经过润滑的压缩空气)
CE 符号 (参见符合的标准)	根据 EU-Ex 防爆指导原则 (ATEX)
耐腐蚀等级 CRC	3
环境温度	-20 ... 80 °C
6 bar 时的扭矩	371 Nm
弹簧回复力矩	134 Nm
6 bar 时, 每循环 0°/90° 的空气消耗	12 l
产品重量	12,200 g
主轴连接	V22
气动连接	底座 G1/4
材料备注	含有 PWIS 物质