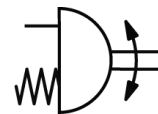


摆动驱动器 DRE-8-F05-Q10-FS-O

产品代号: 561843

FESTO

单作用, 气接口符合标准 VDI/VDE 3845- 可以直接安装控制气阀.



技术参数

| 特性 | 值 |
|--------------------------|---|
| 驱动器尺寸 | 8 |
| 法兰孔的样式 | F05 |
| 摆动角度 | 90 deg |
| 0°时的终端位置调节范围 | -4 ... 8 deg |
| 90°时的终端位置调节范围 | -8 ... 4 deg |
| 连接件接口符合标准 | ISO 5211 |
| 缓冲 | 无缓冲 |
| 装配位置 | 任意 |
| 工作模式 | 单作用 |
| 设计结构 | 齿轮齿条机构 |
| 位置检测 | 无 |
| 关闭方向 | 弹簧力, 关闭 |
| 阀的接口符合标准 | VDI/VDE 3845 (NAMUR) |
| 工作压力 | 2 ... 10 bar |
| ATEX 类气体 | II 2G |
| 燃爆防护型气体 | c T6 |
| ATEX 类粉尘 | II 2D |
| 燃爆防护型粉尘 | c 60°C |
| 符合防爆要求的环境温度 | -20°C ≤ Ta ≤ +60°C |
| 工作介质 | 压缩空气符合ISO8573-1:2010 [7:4:4] |
| 关于工作和先导介质的说明 | 可以使用经过润滑的压缩空气 (一旦使用后要求一直使用经过润滑的压缩空气) |
| CE 符号 (参见符合的标准) | 根据 EU-Ex 防爆指导原则 (ATEX) |
| 耐腐蚀等级 CRC | 3 |
| 环境温度 | -20 ... 80 °C |
| 6 bar时的扭矩 | 53.5 Nm |
| 弹簧回复力矩 | 20.5 Nm |
| 6 bar时, 每循环 0°/90° 的空气消耗 | 2.4 l |
| 产品重量 | 2,200 g |
| 主轴连接 | V14 |
| 气动连接 | 底座 G1/4 |
| 材料备注 | 含有PWIS 物质 |