

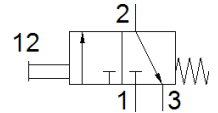
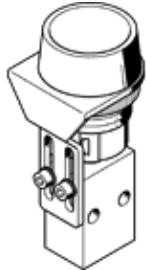
按钮驱动头 T-3-M5-GR

产品代号: 561605
将被停止供应的产品

FESTO

该型号产品适用于真空。

将停止供货的产品，
供货至2018。请访问门户网站的支持端口以查找替代产品。



技术参数

特性	值
阀功能	3/2 常闭, 单电控
驱动类型	手动
宽度	22.5 mm
标准额定流量	80 l/min
工作压力	-0.95 ... 8 bar
设计结构	活塞座
复位类型	机械弹簧
额定尺寸	2 mm
装配位置	任意
先导类型	直接
工作介质	压缩空气符合ISO8573-1:2010 [7:-:-]
关于工作和先导介质的说明	可以使用经过润滑的压缩空气 (一旦使用后要求一直使用经过润滑的压缩空气)
耐腐蚀等级 CRC	1 - 低腐蚀影响
介质温度	-10 ... 60 °C
环境温度	-10 ... 60 °C
驱动力	14 N
产品重量	416 g
安装类型	带通孔
气动连接, 气口 1	M5
气动连接, 气口 2	M5
密封件的材料信息	NBR
外壳的材料信息	锻造铝合金 阳极氧化处理