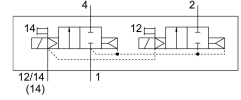
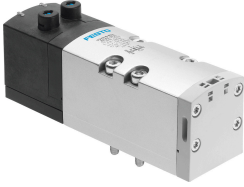


电磁阀 VSVA-B-T22C-AZD-D1-1T1L

订货号: 561340

FESTO



数据表

特性	值
阀功能	2x 两位两通单稳态, 常闭
驱动方式	电控
宽度	42 mm
标准标称流量	1400 l/min
工作气口	底座规格 1, 符合 ISO 5599-2 标准 G3/8
工作电压	24V DC
工作压力	0.3 MPa...1 MPa 3 bar...10 bar
结构特点	活塞闸阀
复位类型	气动弹簧
认证	c UL us - 认证 (OL)
防护等级	IP65 NEMA 4
排气功能	带节流选项 通过单个气路板
密封原理	软密封
安装位置	可选
手控装置	锁定式 按钮式 封盖式
先导类型	先导驱动
先导气源	外部
流向	不可逆
信号状态显示器	LED
先导压力 Mpa	0.3 MPa...1 MPa
先导压力	3 bar...10 bar
阀流量	1600 l/min
单个底座上阀的流量	1400 l/min
阀流量, 气动互连, 流量优化	1500 l/min
气动互连阀的流量	1400 l/min
关闭时间	38 ms
打开时间	20 ms

特性	值
0 信号的最大正向测试脉冲	1600 μs
信号为 1 的最大负向测试脉冲	1100 μs
每个电磁线圈的标称吸动电流	60·mA，最长达·30·ms
线圈的特性参数	24 V DC: 1.3 W
抗电涌性	2.5 kV
污染等级	3
允许的电压波动	+/- 10 %
工作介质	压缩空气，符合 ISO 8573-1:2010 [7:4:4]
工作和先导介质说明	可用润滑介质工作（之后须一直润滑介质工作）
抗振性	运输应用测试，严重性等级 2，符合 FN 942017-4 和 EN 60068-2-6
耐冲击性	冲击测试，严重性等级 2，符合 FN 942017-5 和 EN 60068-2-27
耐腐蚀等级 CRC	0 - 无耐腐蚀能力
油漆湿润缺陷物质（PWIS）符合性	VDMA24364-B1/B2-L
相对空气湿度	0 - 90%
环境温度	-5 °C...50 °C
产品重量	442 g
电气接口	插入 符合 ISO 5599-2
安装方式	底座上
先导气口 12/14	气路板规格 1 符合 ISO 5599-2
先导排气口 82/84	管道式 未按照标准管式排气 要么：
气接口，气口 1	底座规格 1，符合 ISO 5599-2 标准
气接口，气口 2	底座规格 1，符合 ISO 5599-2
气接口，气口 3	底座规格 1，符合 ISO 5599-2
气接口，气口 4	气路板规格 1 符合 ISO 5599-2
气接口，气口 5	底座规格 1，符合 ISO 5599-2 标准
材料说明	RoHS 合规
密封件材料	FPM HNBR NBR
外壳材料	压铸铝 PA
螺钉材料	镀锌钢