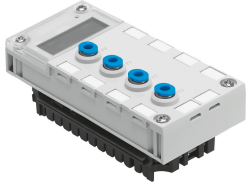


模拟量模块 CPX-4AE-P-B2

订货号: 560361

FESTO



数据表

特性	值
尺寸 (宽x长x高)	(包括互连模块) 50 x 107 x 55 mm
产品重量	115 g
工作介质	压缩空气, 符合 ISO 8573-1:2010[7:4:4]
工作和先导介质说明	可用润滑介质工作 (之后须一直润滑介质工作)
介质温度	0 °C...50 °C
环境温度	-5 °C...50 °C
储存温度	-20 °C...70 °C
防护等级	IP65 IP67
耐腐蚀等级 CRC	1 - 低耐腐蚀能力 (安装时)
油漆湿润缺陷物质 (PWIS) 符合性	VDMA24364-B2-L
材料说明	RoHS 合规
外壳材料	加强型聚酰胺 PC
气动接口	QS-4
LED 显示屏	1 组诊断
诊断	每条通道的极限值违反 参数设置错误 每条通道传感器极限值
参数设置	每条通道诊断延迟 每个模块的迟滞 测量单位 每条通道的测量值平滑 每通道的诊断限制值监控 诊断: 每通道的传感器限制 相对压力/压差测量
内部循环时间	5 ms
工作电压范围 DC	18 V...30 V
标称工作电压 DC	24 V
内部功耗, 标称工作电压	典型值 50 mA
输入数量	4
测得变量	4x 相对压力/2x 差压

特性	值
可显示单位	kPa mbar psi
数据格式	15 个位+ 前缀 二进制 , mbar、kPa、psi
压力测量范围结束值	1 bar
压力测量范围的起始值	-1 bar