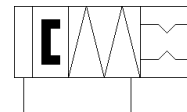
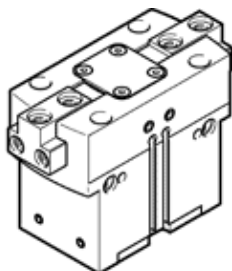


平行气爪 HGPT-40-A-B-G2

产品代号: 560218

FESTO

坚固, 当关闭时具有夹紧力保持功能 ...-G2



技术参数

特性	值
尺寸	40
每个气爪夹头的行程	10 mm
最大复位精度	≤ 0.2 mm
摆动气爪ax,ay轴向上的最大反冲力	≤ 0.1 deg
气爪夹头在Sz方向上的最大反冲	≤ 0.02 mm
旋转对称	≤ 0.2 mm
气爪手的重复精度	≤ 0.05 mm
气爪指的数量	2
驱动系统	气动
装配位置	任意
工作模式	双作用
气爪功能	平行
气爪力后备	关闭时
设计结构	斜面板 有导向的动作顺序
位置检测	用于接近式传感器
工作压力	4 ... 8 bar
工作压力, 密封空气	0 ... 0.5 bar
气爪的最大工作频率	≤ 2 Hz
最小打开时间0.6 MPa (6 bar, 87 psi)	122 ms
最小关闭时间 0.6 MPa (6 bar, 87 psi)	71 ms
每个外部气爪指的最大范围	310 g
工作介质	压缩空气符合ISO8573-1:2010 [7:4:4]
关于工作和先导介质的说明	可以使用经过润滑的压缩空气 (一旦使用后要求一直使用经过润滑的压缩空气)
耐腐蚀等级 CRC	2 - 中等腐蚀影响
PWIS 符合性	VDMA24364-B1/B2-L
防护等级	IP40
环境温度	5 ... 60 °C
转动惯量	10.99 kgcm ²
气爪夹头静态时Fz的最大扭矩	2,500 N
气爪静态时Mx的最大扭矩	100 Nm
气爪夹头静态时My的最大扭矩	90 Nm
气爪静态时的Mz轴向最大扭矩	75 Nm
用于导向元件的润滑周期	5 Mio SP
产品重量	1,075 g
安装类型	内螺纹和定位轴套 带通孔和定位轴套 带通孔和开槽销 带内螺纹和销钉 可选
气动接口, 密封空气	M5
气动连接	M5
材料备注	符合 RoHS
材料信息, 盖帽	高合金钢, 耐腐蚀
材料信息, 壳体	阳极氧化铝
材料信息, 夹钳	钢, 硬化