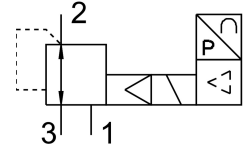


# 比例压力阀 VPPE-3-1-1/8-2-010-E1

订货号: 557771

FESTO



## 数据表

特性	值
公称通径, 气源	5 mm
公称通径, 排气	2.5 mm
驱动方式	电控
密封原理	软密封
安装位置	可选 最好垂直安装
结构特点	先导膜片式减压阀
短路电流额定值	适用于所有电气连接
安全注意事项	安全位置 VPPE: 如果电源电缆中断, 输出压力将不受调节。
反极性保护	适用于所有电气连接
复位类型	弹簧复位
先导类型	先导驱动
阀功能	三通比例压力调节阀
显示类型	LED 指示器 3 位数字
压力调节范围 MPa	0.002 MPa...0.2 MPa
压力调节范围	0.02 bar...2 bar
入口压力 1	3 bar...4 bar
气源压力 1 MPa	0.3 MPa...0.4 MPa
最大压力迟滞	0.002 MPa 0.02 bar 0.29 psi
标准标称流量	310 l/min
工作电压范围 DC	21.6 V...26.4 V
最大电流消耗	160 mA
持续通电率	100%
最大电源功耗	4.2 W
残余波纹	10 %
开关输出	PNP
模拟输出的信号范围	0 - 10 V
模拟输入的信号范围	0 - 10 V
工作介质	压缩空气, 符合 ISO 8573-1:2010 [7:4:4] 惰性气体

特性	值
工作和先导介质说明	不可用润滑介质工作
认证	RCM 商标 c UL us 认证 (OL)
KC 标记	KC-EMV
CE 认证 (见合格声明)	符合欧盟电磁兼容性指令 符合欧盟 RoHS 指令
CE 标记 (见合格声明)	符合英国 EMC 指令 符合英国 RoHS 指令
证书签发机构	UL E322346
耐腐蚀等级 CRC	2 - 中等耐腐蚀能力
油漆湿润缺陷物质 (PWIS) 符合性	VDMA24364-B2-L
介质温度	10 °C...50 °C
防护等级	IP65
环境温度	0 °C...60 °C
产品重量	390 g
线性度	1 %FS
迟滞	1 %FS
重复精度	0.5 %FS
总精度	1.5%FS
温度系数	0.04 %/K
电气接口	5 针 M12 插头
安装方式	带通孔
气接口, 气口 1	G1/8
气接口, 气口 2	G1/8
气接口, 气口 3	G1/8
材料说明	RoHS 合规
外壳材料	阳极氧化精制铝合金