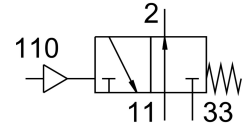
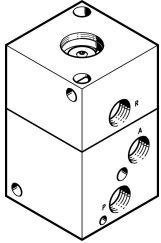


基本阀 LOCB-3-1/4

订货号: 556345

FESTO



数据表

特性	值
阀功能	两位三通, 常开, 单电控
驱动方式	气动
宽度	50 mm
标准标称流量	600 l/min
工作气口	G1/4
工作压力	0.2 MPa...1 MPa 2 bar...10 bar
结构特点	提动座
复位类型	弹簧复位
公称通径	6.5 mm
安装位置	可选
先导压力 Mpa	0.1 MPa...1 MPa
先导压力	1 bar...10 bar
工作介质	压缩空气, 符合 ISO 8573-1:2010[7:4:4]
工作和先导介质说明	可用润滑介质工作 (之后须一直润滑介质工作)
耐腐蚀等级 CRC	2 - 中等耐腐蚀能力
油漆湿润缺陷物质 (PWIS) 符合性	VDMA24364-B1/B2-L
介质温度	-10 °C...60 °C
环境温度	-10 °C...60 °C
产品重量	495 g
安装方式	带通孔
先导气口 12	M20x1
气接口, 气口 1	G1/4
气接口, 气口 2	G1/4
气接口, 气口 3	G1/4
密封件材料	NBR
外壳材料	铝 阳极氧化