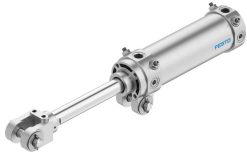


# 铰链式气缸 DWA-50- -Y-AB

订货号: 555712

FESTO



## 数据表

| 特性                | 值                                  |
|-------------------|------------------------------------|
| 行程                | 10 mm...200 mm                     |
| 活塞直径              | 50 mm                              |
| 活塞杆螺纹             | M16x1.5                            |
| 宽双耳环/耳轴安装件        | 16 mm                              |
| 缓冲                | 气动缓冲，两端可调                          |
| 安装位置              | 可选                                 |
| 结构特点              | 缸径<br>活塞杆及双耳环<br>在前端盖上有耳轴安装件<br>缸筒 |
| 速度调节              | 两端带有集成流量控制功能                       |
| 位置检测              | 通过接近开关                             |
| 活塞杆端部             | 外螺纹及双耳环                            |
| 工作压力              | 1 bar...10 bar                     |
| 工作模式              | 双作用                                |
| 工作介质              | 压缩空气，符合 ISO 8573-1:2010 [7:4:4]    |
| 工作和先导介质说明         | 可用润滑介质工作（之后须一直润滑介质工作）              |
| 耐腐蚀等级 CRC         | 0 - 无耐腐蚀能力                         |
| 油漆湿润缺陷物质（PWIS）符合性 | VDMA24364-B2-L                     |
| 环境温度              | -10 °C...60 °C                     |
| 端位的冲击能量           | 0.7 J                              |
| 缓冲长度              | 20 mm                              |
| 6 bar 时的理论力值，返回行程 | 990 N                              |
| 6 bar 时的理论力值，前进行程 | 1178 N                             |
| 0 mm 行程的移动质量      | 664 g                              |
| 每 10 mm 行程的额外移动质量 | 25 g                               |
| 0 mm 行程的基本重量      | 1338 g                             |
| 每 10 m 行程的附加重量    | 37 g                               |
| 备用接口              | 查看产品图纸                             |
| 安装方式              | 通过轴承端盖上的耳轴安装件<br>带附件               |
| 气动接口              | Rc1/4                              |

| 特性      | 值               |
|---------|-----------------|
| 双耳环材料   | 钢铸件<br>回火钢      |
| 材料说明    | RoHS 合规         |
| 密封刮油器材料 | 青铜              |
| 盖子材料    | 压铸铝<br>阳极氧化处理   |
| 密封件材料   | NBR             |
| 活塞杆材料   | 回火钢<br>镀硬铬      |
| 缸筒材料    | 精制铝合金<br>阳极氧化处理 |