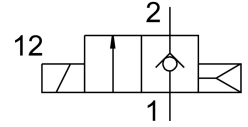
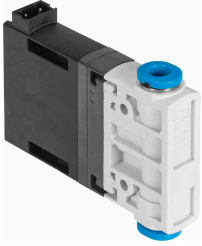


电磁阀 MHJ9-QS-4-MF

订货号: 553118

FESTO



数据表

特性	值
阀功能	两位两通, 常闭, 单稳态
驱动方式	电控
宽度	9 mm
标准标称流量	100 l/min
工作气口	QS-4
工作电压	24V DC
工作压力	0.05 MPa...0.6 MPa 0.5 bar...6 bar
结构特点	提动阀, 不带弹簧复位
复位类型	气动弹簧
防护等级	IP40
网格尺寸	9.5 mm
操作说明	不可在无气流时运作。 模块安装, 带流量时, 最高环境温度 45°C。
密封原理	硬
安装位置	可选
手控装置	无
先导类型	直接
流向	不可逆
b 值	0.38
C 值	0.4 l/sbar
最大开关频率	1000 Hz
产品全新状态下 4 bar 和 24 V 时的打开时间	0.8 ms
产品全新状态下 4 bar 和 24 V 时的关闭时间	0.4 ms
产品全新状态下 4 bar 和 48 V 时的打开时间	0.6 ms
产品全新状态下 4 bar 和 48 V 时的关闭时间	0.4 ms
产品全新状态下 4 bar 和 12 V 时的打开时间	1.1 ms
产品全新状态下 4 bar 和 12 V 时的关闭时间	0.4 ms
产品全新状态下 0.5 bar 和 24 V 时的打开时间	0.7 ms
新条件下 0.5 bar 和 24 V 时的关闭时间	0.5 ms
产品全新状态下 6 bar 和 24 V 时的打开时间	0.9 ms
新状态下 6 bar 和 24 V 时的关闭时间	0.4 ms

特性	值
关闭时间公差	+15%/-25%
打开时间公差	+/-15%
工作电压范围 DC	12 V...53 V
持续通电率	100%
有关工作电压的说明	进行操作时仅可使用连接电缆 MHJ9-KMH...
线圈电阻 R20	2.5 Ohm
工作介质	压缩空气，符合 ISO 8573-1:2010 [7:4:4]
工作和先导介质说明	不可用润滑介质工作
环境和介质温度的限制	与开关频率的关系 (参见图表)
耐腐蚀等级 CRC	2 - 中等耐腐蚀能力
油漆湿润缺陷物质 (PWIS) 符合性	VDMA24364-B2-L
储存温度	-20 °C...50 °C
允许的电磁线圈表面温度	120 °C
介质温度	-5 °C...60 °C
环境温度	-5 °C...60 °C
产品重量	30 g
电气接口	2 针 插头 KMH
安装方式	要么： 管式安装 带通孔
气接口，气口 1	QS-4
气接口，气口 2	QS-4
材料说明	RoHS 合规
密封件材料	HNBR
外壳材料	加强型聚酰胺
螺钉材料	钢