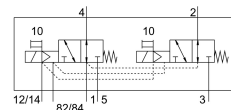
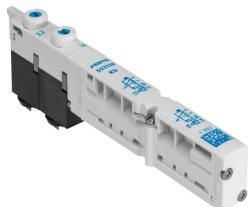


电磁阀 VMPA1-M1H-NU-PI

订货号: 553111

FESTO



数据表

特性	值
阀功能	2x 两位三通, 常开, 单稳态
驱动方式	电控
阀尺寸	10 mm
标准标称流量	190 l/min
工作电压	24V DC
工作压力	-0.09 MPa...1 MPa -0.9 bar...10 bar
结构特点	带回位弹簧的提动阀
复位类型	弹簧复位
认证	c UL us - 认证 (OL)
证书签发机构	UL MH19482
防护等级	IP65 在组装好的状态下 符合 IEC 60529 标准
密封原理	软密封
安装位置	可选
手控装置	锁定式 按钮式
先导类型	先导驱动
流向	可逆
搭接	重叠
信号状态显示器	是
先导压力 Mpa	0.4 MPa...0.8 MPa
先导压力	4 bar...8 bar
适用于真空	是
标准标称流量, QS-6	190 l/min
关闭时间	8 ms
打开时间	10 ms
0 信号的最大正向测试脉冲	400 μ s
信号为 1 的最大负向测试脉冲	200 μ s
允许的电压波动	+/- 25%
工作介质	压缩空气, 符合 ISO 8573-1:2010 [7:4:4]

特性	值
工作和先导介质说明	可用润滑介质工作 (之后须一直润滑介质工作)
抗振性	运输应用测试, 严重性等级 2, 符合 FN 942017-4 和 EN 60068-2-6
耐冲击性	冲击测试, 严重性等级 2, 符合 FN 942017-5 和 EN 60068-2-27
耐腐蚀等级 CRC	3 - 高耐腐蚀能力
油漆湿润缺陷物质 (PWIS) 符合性	VDMA24364-B1/B2-L
储存温度	-20 °C...40 °C
介质温度	-5 °C...50 °C
相对空气湿度	40°C 时最高为 90%
环境温度	-5 °C...50 °C
用于阀安装的最大紧固扭矩	0.25 Nm
产品重量	42 g
安装方式	带通孔
材料说明	RoHS 合规
密封件材料	NBR
外壳材料	加强型 PPA