

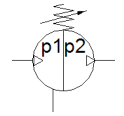
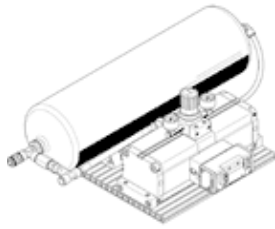
# 增压器

## DPA-100-16-CRVZS20

产品代号: 552937

FESTO

压力放大器和不锈钢储气罐的组合



## 技术参数

特性	值
活塞直径	100 mm
容量	20 l
装配位置	冷凝水向下排放
设计结构	双活塞压力增压器 带储气罐 带压力表 带单向阀
压力表	带压力表
输出压力 2	0.4 ... 1.6 MPa
输出压力2	4 ... 16 bar
输出压力 2	58 ... 232 psi
工作压力 MPa	0.2 ... 0.8 MPa
工作压力	2 ... 8 bar 29 ... 116 psi
压力调节范围MPa	0.4 ... 1.6 MPa
压力控制范围	4 ... 16 bar
压力调节范围 psi	58 ... 232 psi
输入压力 1	2 ... 8 bar
气源压力1 MPa	0.2 ... 0.8 MPa
气源压力1 psi	29 ... 116 psi
CE 符号 (参见符合的标准)	根据 EU 打印设备指导原则
UKCA 标志 (参见一致性声明)	英国压力设备指令
工作介质	压缩空气符合ISO 8573-1:2010 [7:3:4]
关于工作和先导介质的说明	不可使用经过润滑的压缩空气
耐腐蚀等级 CRC	2 - 中等腐蚀影响
PWIS 符合性	VDMA24364-B1/B2-L
储藏温度	5 ... 60 °C
环境温度	5 ... 60 °C
最大紧固扭矩,冷凝水排放	27 Nm
产品重量	30,000 g
安装类型	带沟槽螺母
气动连接, 气口 1	QS-16
气动连接, 气口 2	KD4
气动连接, 气口 3	消声器
材料备注	符合 RoHS
材料信息, 储气罐	高合金钢, 耐腐蚀