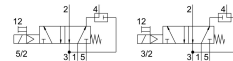
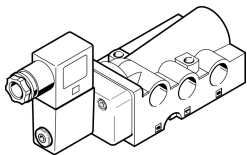


电磁阀 NVF3-MOH-5/2-K..+MSFG-24

订货号: 552430

FESTO



数据表

特性	值
阀功能	两位五通, 单稳态
驱动方式	电控
宽度	53 mm
标准标称流量	900 l/min
工作气口	底座
工作电压	24V DC
工作压力	2 bar...10 bar
结构特点	活塞闸阀
复位类型	弹簧复位
认证	c UL us - 认证 (OL)
防护等级	IP65 符合 IEC 60529 标准
公称通径	7 mm
排气功能	带节流选项
密封原理	软密封
安装位置	可选
符合标准	VDI/VDE 3845 (NAMUR)
手控装置	锁定式
先导类型	先导驱动
流向	不可逆
先导压力	2 bar...10 bar
b 值	0.33
C 值	3 l/sbar
关闭时间	38 ms
打开时间	13 ms
线圈的特性参数	42 V AC : 50/60 Hz, 抓取功率 9.0 VA, 保持功率 7.0 VA
容许频率波动	+/- 10%
允许的电压波动	+/- 10%
工作介质	压缩空气, 符合 ISO 8573-1:2010 [7:-:-]
耐腐蚀等级 CRC	3 - 高耐腐蚀能力
油漆湿润缺陷物质 (PWIS) 符合性	VDMA24364 区域 III
介质温度	-10 °C...60 °C

特性	值
先导介质	压缩空气, 符合 ISO 8573-1:2010[7:-:-]
环境温度	-5 °C...40 °C
产品重量	335 g
安装方式	底座上
通风接口	内部
气接口, 气口 1	G1/4
气接口, 气口 2	G1/4
气接口, 气口 3	G1/4
密封件材料	NBR
外壳材料	压铸铝