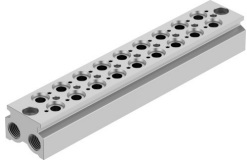


气路板模块

CPE18-3/2-PRS-3/8-9-NPT

订货号: 550626

FESTO



数据表

特性	值
网格尺寸	26 mm
安装位置	可选
最大阀位数量	8
压力区最大数量	2
破裂压力	5 Mpa 725 psi
爆破压力	50 bar
工作压力	-0.09 Mpa...1 Mpa -0.9 bar...10 bar
耐腐蚀等级 CRC	2 - 中等耐腐蚀能力
油漆湿润缺陷物质 (PWIS) 符合性	VDMA24364-B1/B2-L
介质温度	23 °F...122 °F
环境温度	23 °F...122 °F
用于阀安装的最大紧固扭矩	1.5 lbf/ft
产品重量	29 oz
管式阀气路板的安装类型	带通孔
阀的安装方式	通过内螺纹安装
气接口, 气口 1	3/8 NPT
气接口, 气口 3	3/8 NPT
气接口, 气口 5	3/8 NPT
材料说明	RoHS 合规
气路板材料	精制铝合金