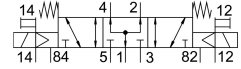
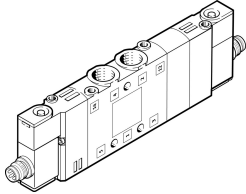


# 电磁阀 CPE14-M1CH-5/3BS-1/8

订货号: 550246

FESTO



## 数据表

特性	值
阀功能	三位五通，中压式
驱动方式	电控
宽度	14 mm
标准标称流量	750 l/min
工作气口	G1/8
工作电压	24V DC
工作压力	-0.09 MPa...1 MPa -0.9 bar...10 bar
结构特点	活塞闸阀
复位类型	弹簧复位
海事分类	参见证书
证书签发机构	DNV-TAA000032X
防护等级	IP65 IP67 带插入式插座 符合 IEC 60529 标准
公称通径	6 mm
排气功能	带节流选项
密封原理	软密封
安装位置	可选
手控装置	通过附件锁定 按钮式
先导类型	先导驱动
先导气源	外部
流向	可逆
阀位代码	标签夹
搭接	正重叠
先导压力 Mpa	0.3 MPa...0.8 MPa
先导压力	3 bar...8 bar
关闭时间	42 ms
打开时间	20 ms
持续通电率	100%
0 信号的最大正向测试脉冲	1200 μs

特性	值
信号为 1 的最大负向测试脉冲	900 μs
线圈的特性参数	24 V DC: 1.28 W
允许的电压波动	-15%/+10%
工作介质	压缩空气, 符合 ISO 8573-1:2010 [7:4:4]
工作和先导介质说明	可用润滑介质工作 (之后须一直润滑介质工作)
抗振性	运输应用测试, 严重性等级 2, 符合 FN 942017-4 和 EN 60068-2-6
耐冲击性	冲击测试, 严重性等级 2, 符合 FN 942017-5 和 EN 60068-2-27
耐腐蚀等级 CRC	2 - 中等耐腐蚀能力
油漆湿润缺陷物质 (PWIS) 符合性	VDMA24364-B1/B2-L
介质温度	-5 °C...50 °C
先导介质	压缩空气, 符合 ISO 8573-1:2010 [7:4:4]
环境温度	-5 °C...50 °C
连接件的最大紧固扭矩	0.4 Nm
产品重量	120 g
电气接口	4 针 M8x1
安装方式	带通孔
先导排气口 82	M3
先导排气口 84	M3
先导气口 12	M3
先导气口 14	M3
气接口, 气口 1	G1/8
气接口, 气口 2	G1/8
气接口, 气口 3	G1/8
气接口, 气口 4	G1/8
气接口, 气口 5	G1/8
材料说明	RoHS 合规
密封件材料	NBR
外壳材料	压铸铝